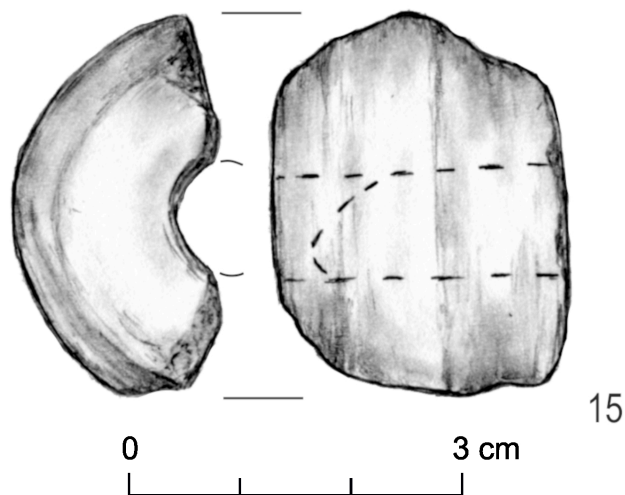




rys. B. Niezabitowska-Wiśniewska



Przedmiot

Przędźnik

Chronologia

okres rzymski

Szczegółowa charakterystyka

Przędźnik gliniany. Zachowany w około 1/3. Dwustożkowaty, z płasko ściętymi wierzchołkami i korpusem nieznacznie walcowatym (?). Typologia: być może zbliżony do Magomedov typ A212.

Miejscowość

Dziekanów

Stanowisko

10 (AZP 86-94/75)

Gmina

Hrubieszów

Województwo

lubelskie

Surowiec

glina

Wymiary

śr. - ok. 3,70 cm; wys. - 2,70 cm

Stan zachowania

zachowany w około 1/3

Sposób wykonania

lepienie, wypał

Nr inw.

MH/A/4564

Literatura

Niezabitowska-Wiśniewska B. 2021, Młodszy okres przedrzymski, rzymski i wędrówek ludów – materiały do dziejów Kotliny Hrubieszowskiej / Late pre-Roman, Roman and Migration periods – materials for the history of the Hrubieszów Basin, in: B. Niezabitowska-Wiśniewska, A. Hyrczała, B. Bartecki (eds.) Odkryte. Odzyskane. Ocalone. Kolekcja zabytków z młodszego okresu przedrzymskiego, okresu rzymskiego i wędrówek ludów ze zbiorów Muzeum im. ks. Stanisława Staszica w Hrubieszowie / Unearthed. Recovered. Saved. A collection of late pre-Roman, Roman and Migration period artefacts from the Rev. Stanisław Staszic Museum in Hrubieszów, Hrubieszów, 40-41, 349, tabl. III:15.