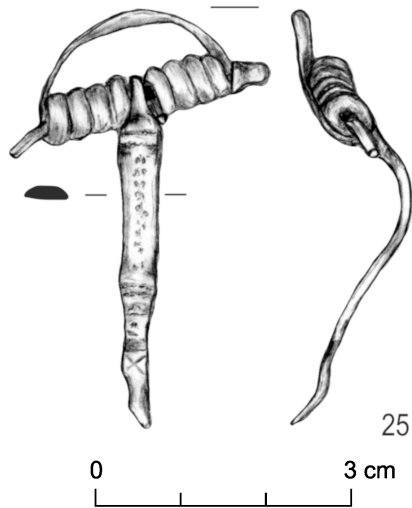




DR. KS. STANISŁAW STASZCZA
W HRUBIESZOWIE rys. B. Niezabitowska-Wiśniewska



Przedmiot

Zapinka

Chronologia

stadium C1a do fazy C2

Szczegółowa charakterystyka

Zapinka kuszowata z podwiniętą nóżką, dwudzielna, ze stopu miedzi. Brak igły. Sprężyna 10-zwojowa, osadzona na osi zabezpieczonej profilowanymi nakładkami (zachowana jedna). Cięciwa dolna, wysoka. Kabłąk z wąskiej taśmy, w przekroju półokrągły, delikatnie, kolankowato wygięty; profilowany, z bardzo słabo czytelnymi, czworobocznymi polami metopowymi w górnej i dolnej części. Na obu polach zatarty ornament w postaci poprzecznych linii rytych i prawdopodobnie rzędów małych, okrągłych i gęsto rozmieszczonych, wybitych (?) „kropek”. Pomiędzy metopami, pośrodku kabłąka, dwie wzdłużne linie utworzone przez bardzo małe i słabo czytelne, owalne „wypukłości” – pozostałość ornamentu pierwotnie wykonanego przez gęsto rozmieszczone nacięcia lub efekt zniszczenia powierzchni zapinki. Nóżka taśmowata, obecnie płaska, ze słabo czytelną metopą w górnej części, ozdobioną zatartym znakiem X i linią rytą (?). Typologia: A.VI/1.161/162. Być może zbliżona do Andrzejowski typ Jartytory.

Miejscowość

Gródek

Stanowisko

1C (AZP 87-94/1)

Gmina

Hrubieszów

Województwo

lubelskie

Surowiec

stop miedzi

Wymiary

dł. zachowana - 4,20 cm, sprężyny - 3,20 cm; obecna szer. kabłąka - ok. 0,45-0,57 cm

Stan zachowania

niekompletna - brak igły

Sposób wykonania

odlew

Nr inw.

MH/A/8630

Literatura

Niezabitowska-Wiśniewska B. 2021, Młodszy okres przedrzymski, rzymski i wędrówek ludów - materiały do dziejów Kotliny Hrubieszowskiej / Late pre-Roman, Roman and Migration periods - materials for the history of the Hrubieszów Basin, in: B. Niezabitowska-Wiśniewska, A. Hyrchała, B. Bartecki (eds.) Odkryte. Odzyskane. Ocalone. Kolekcja zabytków z młodszego okresu przedrzymskiego, okresu rzymskiego i wędrówek ludów ze zbiorów Muzeum im. ks. Stanisława Staszica w Hrubieszowie / Unearthed. Recovered. Saved. A collection of late pre-Roman, Roman and Migration period artefacts from the Rev. Stanisław Staszic Museum in Hrubieszów, Hrubieszów, 46-47, 221, 248, 255, 258, tabl. IV:25.