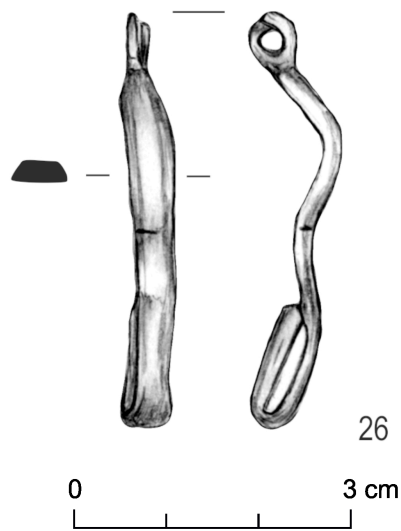




rys. B. Niezabitowska-Wiśniewska



Przedmiot

Zapinka

Chronologia

stadium C1a do fazy C2

Szczegółowa charakterystyka

Zapinka kuszowata z podwiniętą nóżką, dwudzielna, ze stopu miedzi. Brak sprężyny i igły. Kabłąk z wąskiej, płaskiej od spodu taśmy z fasetowanymi krawędziami, w przekroju trapezowaty, obecnie łagodnie, kolankowato przegięty. Pośrodku dolnej części kabłąka – być może w miejscu niezachowanego mocowania pochewki – dwa poprzeczne, krótkie zagłębienia. Nóżka o niemal identycznej szerokości co kabłąk, blaszkowata, ze słabo czytelnym fasetowaniem krawędzi. Typologia: prawdopodobnie A.VI/1.161/162.

Miejscowość

Gródek

Stanowisko

1C (AZP 87-94/1)

Gmina

Hrubieszów

Województwo

lubelskie

Surowiec

stop miedzi

Wymiary

dł. zachowana – 4,50 cm; szer. kabłąka – 0,40-0,49 cm, nóżki – 0,42-0,45 cm

Stan zachowania

niekompletna - brak sprężyny i igły

Sposób wykonania

odlew

Nr inw.

MH/A/8623

Literatura

Niezabitowska-Wiśniewska B. 2021, Młodszy okres przedrzymski, rzymski i wędrówek ludów – materiały do dziejów Kotliny Hrubieszowskiej / Late pre-Roman, Roman and Migration periods – materials for the history of the Hrubieszów Basin, in: B. Niezabitowska-Wiśniewska, A. Hyrchała, B. Bartecki (eds.) Odkryte. Odzyskane. Ocalone. Kolekcja zabytków z młodszego okresu przedrzymskiego, okresu rzymskiego i wędrówek ludów ze zbiorów Muzeum im. ks. Stanisława Staszica w Hrubieszowie / Unearthed. Recovered. Saved. A collection of late pre-Roman, Roman and Migration period artefacts from the Rev. Stanisław Staszic Museum in Hrubieszów, Hrubieszów, 46-47, 221, 248, tabl. IV:26.