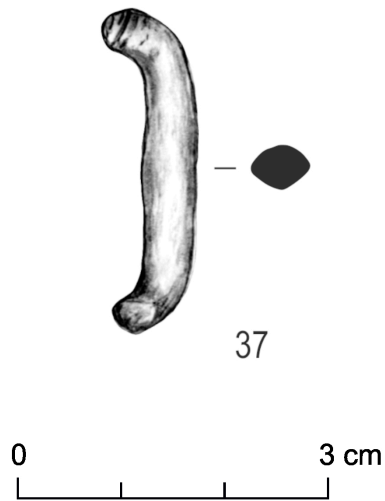




rys. B. Niezabitowska-Wiśniewska



Przedmiot

Rama sprzączki

Chronologia

późny okres rzymski i wczesna faza okresu wędrówek ludów

Szczegółowa charakterystyka

Przednia część ramy sprzączki ze stopu miedzi, nieznacznie pogrubiona, w przekroju w przybliżeniu owalna (nieco soczewkowata). Typologia: prawdopodobnie Madyda-Legutko grupa H, określenie typu niemożliwe.

Miejscowość

Gródek

Stanowisko

1C (AZP 87-94/1)

Gmina

Hrubieszów

Województwo

lubelskie

Surowiec

stop miedzi

Wymiary

dł. zachowana – 0,80 cm; szer. – 3,00 cm; gr. – 0,34–0,42 cm

Stan zachowania

niekompletna

Sposób wykonania

odlew

Nr inw.

MH/A/8624

Literatura

Niezabitowska-Wiśniewska B. 2021, Młodszy okres przedrzymski, rzymski i wędrówek ludów – materiały do dziejów Kotliny Hrubieszowskiej / Late pre-Roman, Roman and Migration periods – materials for the history of the Hrubieszów Basin, in: B. Niezabitowska-Wiśniewska, A. Hyrczała, B. Bartecki (eds.) Odkryte. Odzyskane. Ocalone. Kolekcja zabytków z młodszego okresu przedrzymskiego, okresu rzymskiego i wędrówek ludów ze zbiorów Muzeum im. ks. Stanisława Staszica w Hrubieszowie / Unearthed. Recovered. Saved. A collection of late pre-Roman, Roman and Migration period artefacts from the Rev. Stanisław Staszic Museum in Hrubieszów, Hrubieszów, 50-51, 287-288, 292, tabl. V:37.