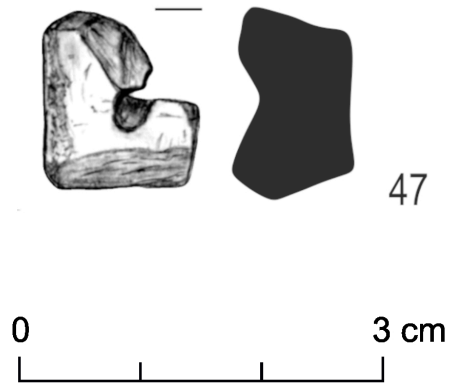




rys. B. Niezabitowska-Wiśniewska



## Przedmiot

Paciorek

## Chronologia

późny okres rzymski / wczesna faza okresu wędrówek ludów

## Kultura

grupa masłomęcka

## Szczegółowa charakterystyka

Paciorek kamienny - z karneolu (?). Zachowany fragmentarycznie, silnie zniszczony i przepalony, obecnie barwy białawej. Fragmenty pierwotnej, nieuszkodzonej powierzchni płaskie. Kanał otworu przewiercony skośnie. Odtworzenie typu niemożliwe.

## Miejscowość

Gródek

## Stanowisko

1C (AZP 87-94/1)

## Gmina

Hrubieszów

## Województwo

lubelskie

## Surowiec

karneol (?)

**Wymiary**

zachowane: 1,40×1,20×0,90 cm

**Stan zachowania**

fragmentaryczny, silnie zniszczony

**Sposób wykonania**

szlifowanie, wiercenie

**Nr inw.**

MH/A/9299

**Literatura**

Niezabitowska-Wiśniewska B. 2021, Młodszy okres przedrzymski, rzymski i wędrówek ludów – materiały do dziejów Kotliny Hrubieszowskiej / Late pre-Roman, Roman and Migration periods – materials for the history of the Hrubieszów Basin, in: B. Niezabitowska-Wiśniewska, A. Hyrchała, B. Bartecki (eds.) Odkryte. Odzyskane. Ocalone. Kolekcja zabytków z młodszego okresu przedrzymskiego, okresu rzymskiego i wędrówek ludów ze zbiorów Muzeum im. ks. Stanisława Staszica w Hrubieszowie / Unearthed. Recovered. Saved. A collection of late pre-Roman, Roman and Migration period artefacts from the Rev. Stanisław Staszic Museum in Hrubieszów, Hrubieszów, 52-53, 317, 319-321, tabl. VI:47.