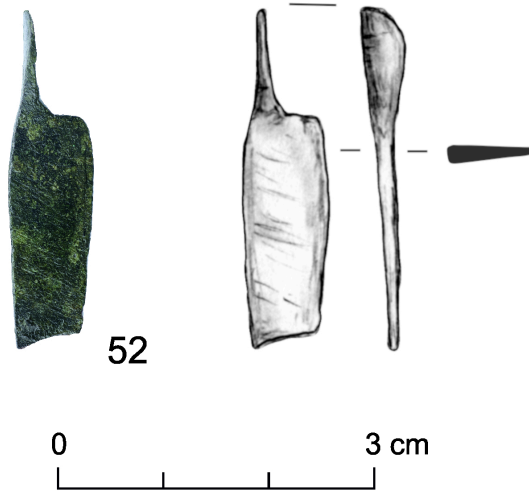




52 fot. T. Wiśniewski, rys. B. Niezabitowska-Wiśniewska



Przedmiot

Nożyce

Chronologia

faza C2-C3

Kultura

grupa masłomęcka

Szczegółowa charakterystyka

Nożyce żelazne, miniaturowe. Niekompletne. Zachowana dolna część jednego ramienia – płaska, zwężająca się w kierunku ostrza – i również płaskie ostrze z ułamanym końcem. Typologia: Beilke-Voight wariant B.

Miejscowość

Gródek

Stanowisko

1C (AZP 87-94/1)

Gmina

Hrubieszów

Województwo

lubelskie

Surowiec

żelazo

Wymiary

dł. zachowana – 3,20 cm; szer. ramienia – 0,19–0,38 cm, ostrza (maksymalna) – 0,80 cm

Stan zachowania

niekompletny - ostrze z ułamanym końcem

Sposób wykonania

odlew, kucie

Nr inw.

MH/A/8601

Literatura

Niezabitowska-Wiśniewska B. 2021, Młodszy okres przedrzymski, rzymski i wędrówek ludów – materiały do dziejów Kotliny Hrubieszowskiej / Late pre-Roman, Roman and Migration periods – materials for the history of the Hrubieszów Basin, in: B. Niezabitowska-Wiśniewska, A. Hyrchała, B. Bartecki (eds.) Odkryte. Odzyskane. Ocalone. Kolekcja zabytków z młodszego okresu przedrzymskiego, okresu rzymskiego i wędrówek ludów ze zbiorów Muzeum im. ks. Stanisława Staszica w Hrubieszowie / Unearthed. Recovered. Saved. A collection of late pre-Roman, Roman and Migration period artefacts from the Rev. Stanisław Staszic Museum in Hrubieszów, Hrubieszów, 52-53, 338-341, ryc. 92:52, tabl. VII:52.