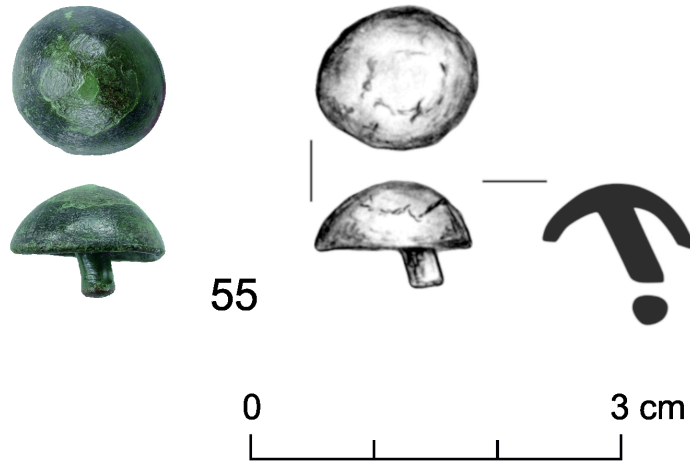




fot. T. Wiśniewski, rys. B. Niezabitowska-Wiśniewska



Przedmiot

Nit

Chronologia

okres rzymski

Szczegółowa charakterystyka

Nit ze stopu miedzi z okrągłą, dość wysoko wysklepioną główką i krótkim trzpieniem, w przekroju okrągłym.

Miejscowość

Gródek

Stanowisko

1C (AZP 87-94/1)

Gmina

Hrubieszów

Województwo

lubelskie

Surowiec

miedź

Wymiary

dł. całkowita - 0,89 cm, trzpienia - ok. 0,50 cm; śr. główki - 1,24 cm; wys. główki - ok. 0,59 cm

Stan zachowania

dobry

Sposób wykonania

odlew, kucie

Nr inw.

MH/A/9105

Literatura

Niezabitowska-Wiśniewska B. 2021, Młodszy okres przedrzymski, rzymski i wędrówek ludów – materiały do dziejów Kotliny Hrubieszowskiej / Late pre-Roman, Roman and Migration periods – materials for the history of the Hrubieszów Basin, in: B. Niezabitowska-Wiśniewska, A. Hyrczała, B. Bartecki (eds.) Odkryte. Odzyskane. Ocalone. Kolekcja zabytków z młodszego okresu przedrzymskiego, okresu rzymskiego i wędrówek ludów ze zbiorów Muzeum im. ks. Stanisława Staszica w Hrubieszowie / Unearthed. Recovered. Saved. A collection of late pre-Roman, Roman and Migration period artefacts from the Rev. Stanisław Staszic Museum in Hrubieszów, Hrubieszów, 54-55, 338, 343-344, ryc. 96:55, tabl. VII:55.