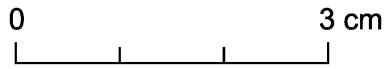


rys. B. Niezabitowska-Wiśniewska



Przedmiot

Prześlík

Chronologia

okres rzymski

Szczegółowa charakterystyka

Prześlík gliniany. Zachowany w około połowie. Dwustożkowaty, z płasko ściętymi wierzchołkami. Typologia: zbliżony do Magomedov typ A121a/A122.

Miejscowość

Gródek

Stanowisko

1C (AZP 87-94/1)

Gmina

Hrubieszów

Województwo

lubelskie

Surowiec

glina

Wymiary

śr. - 3,10 cm; wys. - 2,20 cm

Stan zachowania

uszkodzony - zachowany w około połowie

Sposób wykonania

lepienie, wypał

Nr inw.

MH/A/3786

Literatura

Niezabitowska-Wiśniewska B. 2021, Młodszy okres przedrzymski, rzymski i wędrówek ludów – materiały do dziejów Kotliny Hrubieszowskiej / Late pre-Roman, Roman and Migration periods – materials for the history of the Hrubieszów Basin, in: B. Niezabitowska-Wiśniewska, A. Hyrczała, B. Bartecki (eds.) Odkryte. Odzyskane. Ocalone. Kolekcja zabytków z młodszego okresu przedrzymskiego, okresu rzymskiego i wędrówek ludów ze zbiorów Muzeum im. ks. Stanisława Staszica w Hrubieszowie / Unearthed. Recovered. Saved. A collection of late pre-Roman, Roman and Migration period artefacts from the Rev. Stanisław Staszic Museum in Hrubieszów, Hrubieszów, 54-55, 346-347, 349, tabl. IX:65.