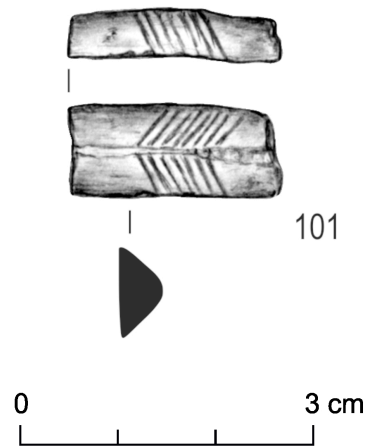




rys. B. Niezabitowska-Wiśniewska



Przedmiot

Kolec sprzączki (?)

Chronologia

okres rzymski

Szczegółowa charakterystyka

Przedmiot ze stopu miedzi w postaci w przybliżeniu prostokątnej, masywnej sztabki, w przekroju trójkątnej. Na obu górnych powierzchniach ornament w postaci ukośnych linii rytych, stykających się na górnej krawędzi. Być może fragment masywnego kolca sprzączki.

Miejscowość

Gródek

Stanowisko

1C (AZP 87-94/1)

Gmina

Hrubieszów

Województwo

lubelskie

Surowiec

stop miedzi

Wymiary

zachowane: dł. – 2,50 cm; szer. – 0,80–0,90 cm; gr. – 0,47 cm

Stan zachowania

fragmentaryczny

Sposób wykonania

odlew, kucie

Nr inw.

MH/A/9265

Literatura

Niezabitowska-Wiśniewska B. 2021, Młodszy okres przedrzymski, rzymski i wędrówek ludów – materiały do dziejów Kotliny Hrubieszowskiej / Late pre-Roman, Roman and Migration periods – materials for the history of the Hrubieszów Basin, in: B. Niezabitowska-Wiśniewska, A. Hyrczała, B. Bartecki (eds.) Odkryte. Odzyskane. Ocalone. Kolekcja zabytków z młodszego okresu przedrzymskiego, okresu rzymskiego i wędrówek ludów ze zbiorów Muzeum im. ks. Stanisława Staszica w Hrubieszowie / Unearthed. Recovered. Saved. A collection of late pre-Roman, Roman and Migration period artefacts from the Rev. Stanisław Staszic Museum in Hrubieszów, Hrubieszów, 60-61, 287-288, 292, tabl. XII:101.