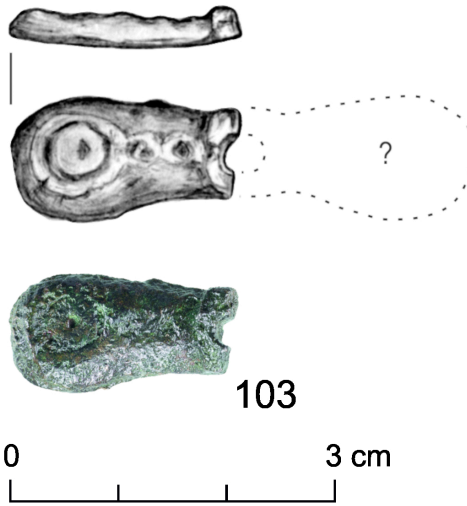




103
0 3 cm
fot. T. Wiśniewski, rys. B. Niezabitowska-Wiśniewska



Przedmiot

Przedmiot ze stopu miedzi

Chronologia

okres rzymski

Szczegółowa charakterystyka

Fragment przedmiotu ze stopu miedzi w postaci dość masywnej sztabki, płaskiej od spodu, kształtem przypominającej połowę małego śmigła. Nieuszkodzone krawędzie ukośnie ścięte; przy uszkodzonej wyodrębnione prostokątne pole z zachowaną połową otworu. Na powierzchni zewnętrznej ornament w postaci wybitego kółka z punktem w środku i dwóch, niewielkich, okrągłych zagłębień. Odtworzenie pierwotnego kształtu (śmigłowaty?) i funkcji niemożliwe.

Miejscowość

Gródek

Stanowisko

1C (AZP 87-94/1)

Gmina

Hrubieszów

Województwo

lubelskie

Surowiec

stop miedzi

Wymiary

dł. – 2,10 cm; szer. – 0,80–1,10 cm; gr. – ok. 0,35 cm

Stan zachowania

uszkodzony

Sposób wykonania

odlew, kucie, wybijanie

Nr inw.

MH/A/8602

Literatura

Niezabitowska-Wiśniewska B. 2021, Młodszy okres przedrzymski, rzymski i wędrówek ludów – materiały do dziejów Kotliny Hrubieszowskiej / Late pre-Roman, Roman and Migration periods – materials for the history of the Hrubieszów Basin, in: B. Niezabitowska-Wiśniewska, A. Hyrczała, B. Bartecki (eds.) Odkryte. Odzyskane. Ocalone. Kolekcja zabytków z młodszego okresu przedrzymskiego, okresu rzymskiego i wędrówek ludów ze zbiorów Muzeum im. ks. Stanisława Staszica w Hrubieszowie / Unearthed. Recovered. Saved. A collection of late pre-Roman, Roman and Migration period artefacts from the Rev. Stanisław Staszic Museum in Hrubieszów, Hrubieszów, 60-61, 354, ryc. 105:103, tabl. XII:103.