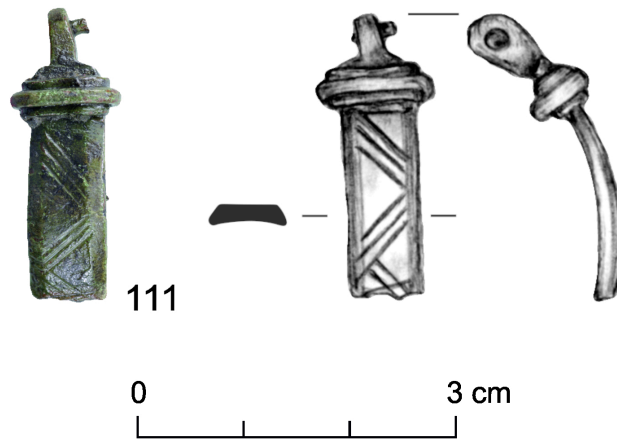




111 fot. T. Wiśniewski, rys. B. Niezabitowska-Wiśniewska



Przedmiot

Zapinka

Chronologia

faza C1b i C2a

Kultura

grupa masłomęcka

Szczegółowa charakterystyka

Górna część kabłaka zapinki kuszowatej, dwudzielnej, ze stopu miedzi. W płytce na główce zachowany mały fragment osi sprężyny. Kabłak szeroki, taśmowaty, w przekroju zbliżony do trapezowatego z wyraźnie fasetowanymi krawędziami, ozdobiony trzema grupami cienkich, rytych linii (w każdej grupie po 3 równoległe do siebie linie), rozmieszczonych naprzemiennie ukośnie i w całości tworzących motyw zbliżony do zygzaka. Przy dolnej krawędzi zachowanej części kabłaka pojedyncza, poprzeczna linia ryta. Na górną część kabłaka nałożona prostokątna, szeroka blaszka z końcami zawiniętymi na jego tylną stronę i niestykającymi się ze sobą. Na blaszkę nałożony lekko rozklepany, gładki i nieznacznie dłuższy od niej drut, również wywinięty na tylną stronę kabłaka. Typologia: A.VI. Zdobienie jak na zapinkach A.VI/1.167.

Miejscowość

Gródek

Stanowisko

3 (AZP 86-94/10)

Gmina

Hrubieszów

Województwo

lubelskie

Surowiec

stop miedzi

Wymiary

dł. zachowana – 2,90 cm; szer. kabłąka – 0,71-0,72 cm

Stan zachowania

niekompletna - brak sprężyny, igły i dolnej części kabłąka

Sposób wykonania

odlew

Nr inw.

MH/A/8496

Literatura

Niezabitowska-Wiśniewska B. 2021, Młodszy okres przedrzymski, rzymski i wędrówek ludów – materiały do dziejów Kotliny Hrubieszowskiej / Late pre-Roman, Roman and Migration periods – materials for the history of the Hrubieszów Basin, in: B. Niezabitowska-Wiśniewska, A. Hyrchała, B. Bartecki (eds.) Odkryte. Odzyskane. Ocalone. Kolekcja zabytków z młodszego okresu przedrzymskiego, okresu rzymskiego i wędrówek ludów ze zbiorów Muzeum im. ks. Stanisława Staszica w Hrubieszowie / Unearthed. Recovered. Saved. A collection of late pre-Roman, Roman and Migration period artefacts from the Rev. Stanisław Staszic Museum in Hrubieszów, Hrubieszów, 62-63, 222, 260-263, ryc. 36:111, tabl. XII:111.