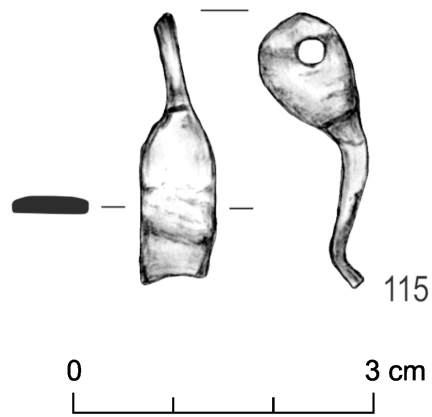




rys. B. Niezabitowska-Wiśniewska



Przedmiot

Zapinka

Chronologia

faza C2

Kultura

grupa masłomęcka

Szczegółowa charakterystyka

Zapinka kuszowata, dwudzielna, ze stopu miedzi, ze śladami przepalenia (?). Zachowana jedynie górna część odkształconego kabłąka z szerokiej, płaskiej taśmy, w przekroju prostokątnego, z bardzo dużą, owalną płytką do osadzenia osi sprężyny. Typologia: A.VI., prawdopodobnie seria 1. Określenie typu niemożliwe.

Miejscowość

Gródek

Stanowisko

6 (dawniej 1D) - (AZP 87- 94/2)

Gmina

Hrubieszów

Województwo

lubelskie

Surowiec

stop miedzi

Wymiary

dł. zachowana – 2,70 cm; szer. kabłąka – 0,66–0,70 cm

Stan zachowania

niekompletna

Sposób wykonania

odlew

Nr inw.

MH/A/9259

Literatura

Niezabitowska-Wiśniewska B. 2021, Młodszy okres przedrzymski, rzymski i wędrówek ludów – materiały do dziejów Kotliny Hrubieszowskiej / Late pre-Roman, Roman and Migration periods – materials for the history of the Hrubieszów Basin, in: B. Niezabitowska-Wiśniewska, A. Hyrchała, B. Bartecki (eds.) Odkryte. Odzyskane. Ocalone. Kolekcja zabytków z młodszego okresu przedrzymskiego, okresu rzymskiego i wędrówek ludów ze zbiorów Muzeum im. ks. Stanisława Staszica w Hrubieszowie / Unearthed. Recovered. Saved. A collection of late pre-Roman, Roman and Migration period artefacts from the Rev. Stanisław Staszic Museum in Hrubieszów, Hrubieszów, 65-66, 222, tabl. XIII:115.