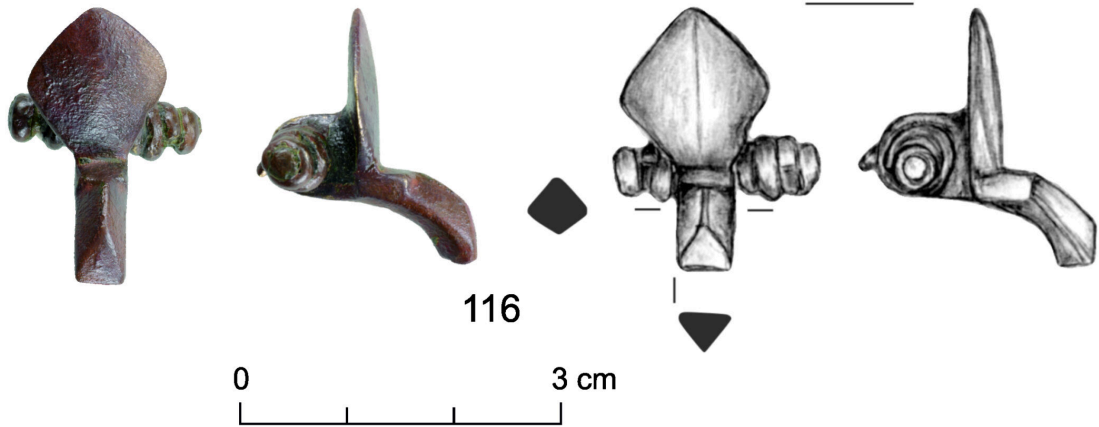




116 fot. T. Wiśniewski, rys. B. Niezabitowska-Wiśniewska



Przedmiot

Zapinka

Chronologia

faza C2-D1

Szczegółowa charakterystyka

Główka i górna część kabłąka zapinki kuszowej, zapewne z pełną pochewką, dwudzielnej, ze stopu miedzi. Sprężyna 6-zwojowa, osadzona na osi zabezpieczonej nakładkami z gładkiego drutu. Na główce duża, rombowa płytka. Kabłąk masywny, lity, pierwotnie łukowato wygięty; profilowany, z nieornamentowaną, czworoboczną metopą w górnej części; w przekroju poniżej metopy rombowa. Na końcu zachowanej części kabłąka widoczna górna część – uformowana w przybliżeniu trójkątnie – kolejnego, nieornamentowanego i płaskiego pola metopowego (tarczki?), pierwotnie najprawdopodobniej umieszczonego na szczycie kabłąka; przekrój kabłąka w tym miejscu również trójkątny. Typologia: A.VI/2. Zbliżona do Petrauskas/Sinica typ 2, wariant 3.

Miejscowość

Gródek

Stanowisko

6 (dawniej 1D) - (AZP 87- 94/2)

Gmina

Hrubieszów

Województwo

lubelskie

Surowiec

stop miedzi

Wymiary

dł. zachowana – 2,50 cm, sprężyny – 1,90 cm; wymiary tarczki – 1,30×1,40 cm; szer. kabłąka – 0,48–0,51 cm

Stan zachowania

niekompletna – zachowana główka i górna część kabłąka

Sposób wykonania

odlew

Nr inw.

MH/A/8613

Literatura

Niezabitowska-Wiśniewska B. 2021, Młodszy okres przedrzymski, rzymski i wędrówek ludów – materiały do dziejów Kotliny Hrubieszowskiej / Late pre-Roman, Roman and Migration periods – materials for the history of the Hrubieszów Basin, in: B. Niezabitowska-Wiśniewska, A. Hyrczała, B. Bartecki (eds.) Odkryte. Odzyskane. Ocalone. Kolekcja zabytków z młodszego okresu przedrzymskiego, okresu rzymskiego i wędrówek ludów ze zbiorów Muzeum im. ks. Stanisława Staszica w Hrubieszowie / Unearthed. Recovered. Saved. A collection of late pre-Roman, Roman and Migration period artefacts from the Rev. Stanisław Staszic Museum in Hrubieszów, Hrubieszów, 66–67, 222, 275–277, ryc. 116, tabl. XIII:116.