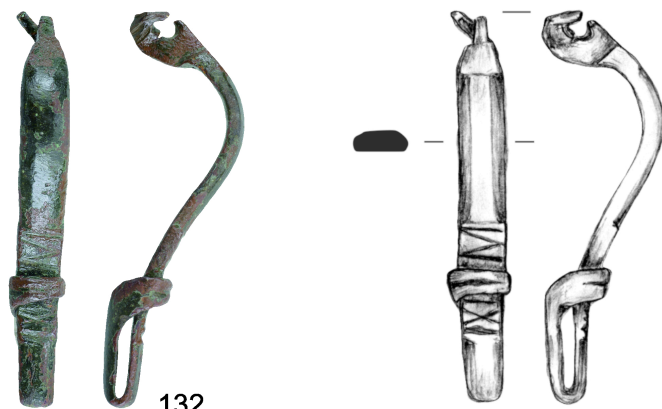




132 fot. T. Wiśniewski, rys. B. Niezabitowska-Wiśniewska



132

0 3 cm

Przedmiot

Zapinka

Chronologia

faza C3

Kultura

grupa masłomęcka

Szczegółowa charakterystyka

Zapinka kuszowata z podwiniętą nóżką, dwudzielna, ze stopu miedzi. Brak sprężyny i igły. Powierzchnia miejscami silnie uszkodzona. Kabłąk ze stosunkowo wąskiej, grubej taśmy o niemal identycznej szerokości na całej długości, w przekroju w części środkowej wieloboczny, łagodnie, kolankowato wygięty; profilowany, z czworobocznymi polami metopowymi w górnej i dolnej części. Pole górne nieornamentowane; dolne – z ornamentem czterech linii rytych tworzących motyw zygzaka oparty o krawędzie boczne. Nóżka krótka, nieznacznie zwężająca się w kierunku prosto uformowanego końca; profilowana, z metopą w górnej części ozdobioną znakiem X wpisanym w dwie linie poprzeczne (górna słabo czytelna). Zaczep pochewki blaszkowaty, u nasady szeroki, stopniowo zwężający się w miejscu oplotu kabłąka, na końcu – niewykraczającym poza boczną krawędź kabłąka – ostro ścięty; w przedniej części wyraźne nacięcie imitujące zwoje drutu. Typologia: A.VI/1.172. Szter et al. grupa II.

Miejscowość

Gródek

Stanowisko

29 (AZP 86–94/205)

Gmina

Hrubieszów

Województwo

lubelskie

Surowiec

stop miedzi

Wymiary

dł. - 4,70 cm; szer. kabłąka - 0,55-0,60 cm, nóżki - 0,44-0,51 cm

Stan zachowania

brak sprężyny i igły

Sposób wykonania

odlew

Nr inw.

MH/A/8295

Literatura

Niezabitowska-Wiśniewska B. 2021, Młodszy okres przedrzymski, rzymski i wędrówek ludów - materiały do dziejów Kotliny Hrubieszowskiej / Late pre-Roman, Roman and Migration periods - materials for the history of the Hrubieszów Basin, in: B. Niezabitowska-Wiśniewska, A. Hyrchała, B. Bartecki (eds.) Odkryte. Odzyskane. Ocalone. Kolekcja zabytków z młodszego okresu przedrzymskiego, okresu rzymskiego i wędrówek ludów ze zbiorów Muzeum im. ks. Stanisława Staszica w Hrubieszowie / Unearthed. Recovered. Saved. A collection of late pre-Roman, Roman and Migration period artefacts from the Rev. Stanisław Staszic Museum in Hrubieszów, Hrubieszów, 72-73, 222, 249, 266-267, ryc. 40:132 :, tabl. XIV:132.