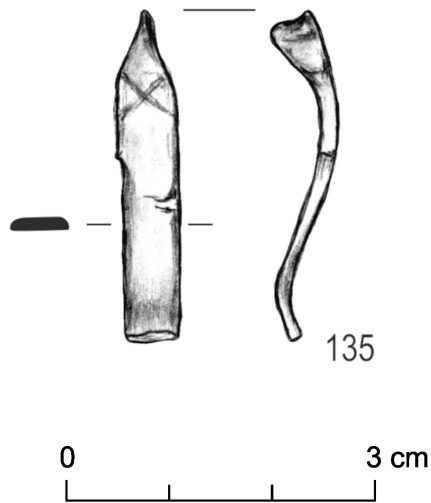




IM. KS. STANISŁAWA STASZCZA
W HRUBIESZOWIE

rys. B. Niezabitowska-Wiśniewska



Przedmiot

Zapinka

Chronologia

stadium C2b - faza C3

Kultura

grupa masłomęcka

Szczegółowa charakterystyka

Odkształcony kabłąk zapinki kuszowatej, zapewne z podwiniętą nóżką, dwudzielnej, ze stopu miedzi. Taśmowaty, wąski, nieprofilowany, w przekroju prostokątny z ornamentem w postaci rytego znaku X w górnej części. Typologia: A.VI, prawdopodobnie seria 1.

Miejscowość

Gródek

Stanowisko

29 (AZP 86-94/205)

Gmina

Hrubieszów

Województwo

lubelskie

Surowiec

stop miedzi

Wymiary

dł. zachowana – 3,20 cm; szer. kabłąka – 0,48– 0,57 cm

Stan zachowania

odkształcona - brak sprężyny, nóżki i igły

Sposób wykonania

odlew

Nr inw.

MH/A/8153

Literatura

Niezabitowska-Wiśniewska B. 2021, Młodszy okres przedrzymski, rzymski i wędrówek ludów – materiały do dziejów Kotliny Hrubieszowskiej / Late pre-Roman, Roman and Migration periods – materials for the history of the Hrubieszów Basin, in: B. Niezabitowska-Wiśniewska, A. Hyrchała, B. Bartecki (eds.) Odkryte. Odzyskane. Ocalone. Kolekcja zabytków z młodszego okresu przedrzymskiego, okresu rzymskiego i wędrówek ludów ze zbiorów Muzeum im. ks. Stanisława Staszica w Hrubieszowie / Unearthed. Recovered. Saved. A collection of late pre-Roman, Roman and Migration period artefacts from the Rev. Stanisław Staszic Museum in Hrubieszów, Hrubieszów, 74–75, 222, tabl. XIV:135.