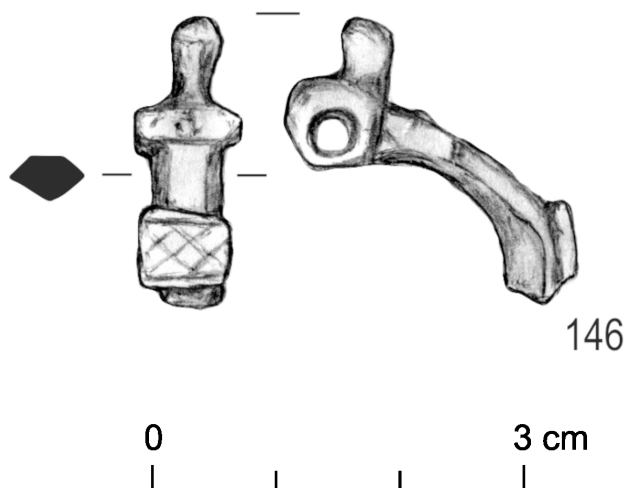




rys. B. Niezabitowska-Wiśniewska



Przedmiot

Zapinka

Chronologia

wczesny odcinek fazy D

Kultura

grupa masłomęcka

Szczegółowa charakterystyka

Fragment zapinki kuszowatej, pierwotnie z pełną pochawką, dwudzielnej, ze stopu miedzi. Nadtopiony (?). Zachowana górna część kabłąka i częściowo główka z masywnym, profilowanym guzkiem w typie zapinek Bügelknopffibel. Kabłąk łukowato wygięty, w przekroju wieloboczny, ze ściętymi krawędziami i prostokątnym polem metopowym w górnej części ornamentowanym przy górnej i dolnej krawędzi poprzecznymi, rytymi liniami. Na szczycie kabłąka prostokątna tarczka ozdobiona przy górnej i dolnej krawędzi poprzecznymi liniami rytymi z wpisanym między nie motywem utworzonym przez ukośne, równoległe do siebie linie ryte. Typologia: A.VI/2. Andrzejowski et al. wariant I – Skorbicze.

Miejscowość

Gródek

Stanowisko

29 (AZP 86-94/205)

Gmina

Hrubieszów

Województwo

lubelskie

Surowiec

stop miedzi

Wymiary

dł. zachowana – 2,30 cm; szer. kabłąka – 0,58–0,80 cm; wymiary tarczki – ok. 0,69×0,65 cm

Stan zachowania

uszkodzona - brak dolnej części kabłąka i nóżki

Sposób wykonania

odlew

Nr inw.

MH/A/7046

Literatura

Niezabitowska-Wiśniewska B. 2021, Młodszy okres przedrzymski, rzymski i wędrówek ludów – materiały do dziejów Kotliny Hrubieszowskiej / Late pre-Roman, Roman and Migration periods – materials for the history of the Hrubieszów Basin, in: B. Niezabitowska-Wiśniewska, A. Hyrczała, B. Bartecki (eds.) Odkryte. Odzyskane. Ocalone. Kolekcja zabytków z młodszego okresu przedrzymskiego, okresu rzymskiego i wędrówek ludów ze zbiorów Muzeum im. ks. Stanisława Staszica w Hrubieszowie / Unearthed. Recovered. Saved. A collection of late pre-Roman, Roman and Migration period artefacts from the Rev. Stanisław Staszic Museum in Hrubieszów, Hrubieszów, 76–77, 222, 275–276, ryc. 49:146, tabl. XV:146.