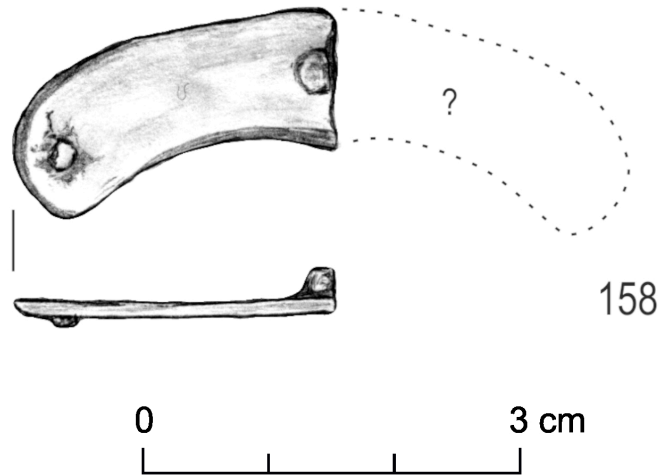




rys. B. Niezabitowska-Wiśniewska



Przedmiot

Okucie/aplikacja

Chronologia

okres rzymski / wędrowek ludów (?)

Szczegółowa charakterystyka

Okucie/aplikacja ze stopu miedzi – prawdopodobnie element pasa. Zachowane w około 1/2. Wykonane z cienkiej blaszki, łukowato wygiętej, z fragmentarycznie zachowanymi dwoma nitami. Krawędzie blaszki delikatnie fasetowane. Pierwotnie zapewne kształtem zbliżone do półksiężyca (lunuli) z trzema nitami umieszczonymi na dwóch przeciwległych końcach i pośrodku.

Miejscowość

Gródek

Stanowisko

29 (AZP 86-94/205)

Gmina

Hrubieszów

Województwo

lubelskie

Surowiec

stop miedzi

Wymiary

dł. zachowana – 2,50 cm, rekonstruowana – ok. 6,00 cm; szer. – 0,90–1,10 cm; gr. – 0,13–0,16 cm; dł. nitów zachowana – 0,33 i 0,26 cm

Stan zachowania

niekompletny - brak 1/2 okucia

Sposób wykonania

odlew

Nr inw.

MH/A/8300

Literatura

Niezabitowska-Wiśniewska B. 2021, Młodszy okres przedrzymski, rzymski i wędrówek ludów – materiały do dziejów Kotliny Hrubieszowskiej / Late pre-Roman, Roman and Migration periods – materials for the history of the Hrubieszów Basin, in: B. Niezabitowska-Wiśniewska, A. Hyrczała, B. Bartecki (eds.) Odkryte. Odzyskane. Ocalone. Kolekcja zabytków z młodszego okresu przedrzymskiego, okresu rzymskiego i wędrówek ludów ze zbiorów Muzeum im. ks. Stanisława Staszica w Hrubieszowie / Unearthed. Recovered. Saved. A collection of late pre-Roman, Roman and Migration period artefacts from the Rev. Stanisław Staszic Museum in Hrubieszów, Hrubieszów, 78–79, 295, 304, 307, ryc. 71:158, tabl. XVI:158.