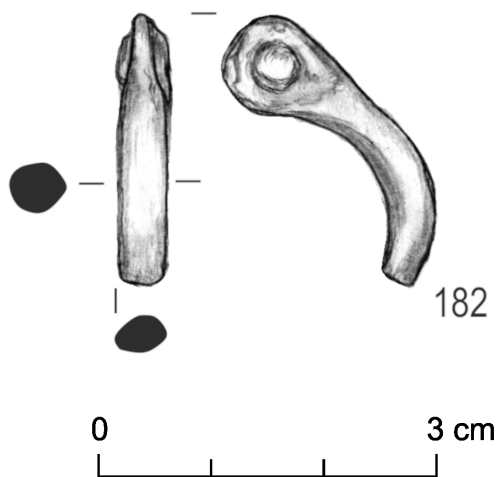




rys. B. Niezabitowska-Wiśniewska



Przedmiot

Zapinka

Chronologia

okres rzymski

Szczegółowa charakterystyka

Górna część kabłąka zapinki kuszowatej, dwudzielnej, ze stopu miedzi. W otworze w dużej i masywnej płytce na główce pozostałość osi sprężyny. Kabłąk nieprofilowany, w przekroju owalny, prawdopodobnie łukowato wygięty. Typologia: być może A.VI.

Miejscowość

Gródek

Stanowisko

w pobliżu Huczwy

Gmina

Hrubieszów

Województwo

lubelskie

Surowiec

stop miedzi

Wymiary

dł. zachowana – 2,50 cm; szer. kabłąka – 0,45 cm

Stan zachowania

niekompletna

Sposób wykonania

odlew

Nr inw.

MH/A/7058/2

Literatura

Niezabitowska-Wiśniewska B. 2021, Młodszy okres przedrzymski, rzymski i wędrówek ludów – materiały do dziejów Kotliny Hrubieszowskiej / Late pre-Roman, Roman and Migration periods – materials for the history of the Hrubieszów Basin, in: B. Niezabitowska-Wiśniewska, A. Hyrczała, B. Bartecki (eds.) Odkryte. Odzyskane. Ocalone. Kolekcja zabytków z młodszego okresu przedrzymskiego, okresu rzymskiego i wędrówek ludów ze zbiorów Muzeum im. ks. Stanisława Staszica w Hrubieszowie / Unearthed. Recovered. Saved. A collection of late pre-Roman, Roman and Migration period artefacts from the Rev. Stanisław Staszic Museum in Hrubieszów, Hrubieszów, 84–85, 223, tabl. XVIII:182.