

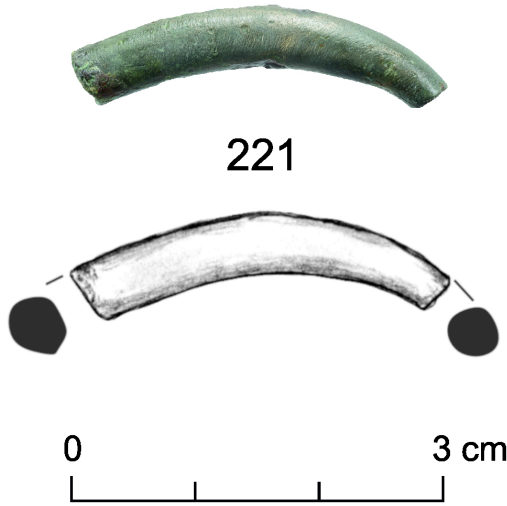


221

0 3 cm

0 3 cm

0 3 cm



Przedmiot

Bransoleta lub kółko (?)

Chronologia

okres rzymski

Szczegółowa charakterystyka

Fragment łukowato wygiętego pręta ze stopu miedzi, z jednej strony nieznacznie pogrubionego, niemal okrągłego w przekroju, z uszkodzonymi oboma końcami o różnej średnicy. Być może fragment bransolety lub kółka o rekonstruowanej średnicy około 5,00–5,50 cm.

Miejscowość

Gródek - okolice

Stanowisko

brak danych

Gmina

Hrubieszów

Województwo

lubelskie

Surowiec

stop miedzi

Wymiary

dł. zachowana – 3,00 cm; śr. pręta – ok. 0,40 i 0,50 cm

Stan zachowania

niekompletny - uszkodzone oba końce

Sposób wykonania

odlew

Nr inw.

MH/A/8559

Literatura

Niezabitowska-Wiśniewska B. 2021, Młodszy okres przedrzymski, rzymski i wędrówek ludów – materiały do dziejów Kotliny Hrubieszowskiej / Late pre-Roman, Roman and Migration periods – materials for the history of the Hrubieszów Basin, in: B. Niezabitowska-Wiśniewska, A. Hyrchała, B. Bartecki (eds.) Odkryte. Odzyskane. Ocalone. Kolekcja zabytków z młodszego okresu przedrzymskiego, okresu rzymskiego i wędrówek ludów ze zbiorów Muzeum im. ks. Stanisława Staszica w Hrubieszowie / Unearthed. Recovered. Saved. A collection of late pre-Roman, Roman and Migration period artefacts from the Rev. Stanisław Staszic Museum in Hrubieszów, Hrubieszów, 98–99, 320–321, ryc. 80:221, tabl. XXI:221.