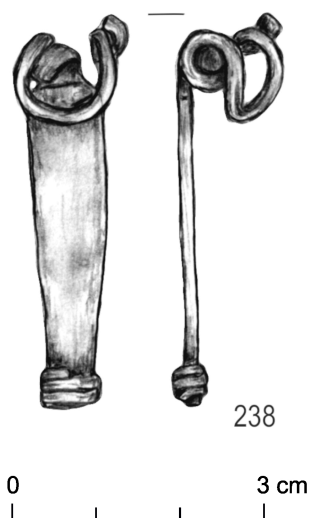




MUZEUM
DR. RI. STANISŁAWA STANISŁAWA
W HRUBIESZOWIE

rys. B. Niezabitowska-Wiśniewska



Przedmiot

Zapinka

Chronologia

schyłek okresu rzymskiego / początek okresu wędrówek ludów

Kultura

kultura wielbarska/grupą masłomęcka

Szczegółowa charakterystyka

Zapinka kuszowata z podwiniętą nóżką, jednodzielna, ze stopu miedzi. Brak igły i nóżki, sprężyna uszkodzona. Silnie odkształcona. Sprężyna 4-zwojowa z górną cięciwą. Kabłąk z płaskiej taśmy, rozszerzającej się w kierunku główki. Z drucikowatego zaczepu pochewki zachowane 2,5 zwoju drutu owiniętego wokół podstawy kabłąka. Typologia: A.VI/1. prawdopodobnie A.159.

Miejscowość

Kosmów - okolice

Stanowisko

brak danych

Gmina

Hrubieszów

Województwo

lubelskie

Surowiec

stop miedzi

Wymiary

dł. zachowana - 4,40 cm; szer. kabłąka - 0,54-0,87 cm

Stan zachowania

niekompletna - brak igły i nóżki, sprężyna uszkodzona; silnie odkształcona.

Sposób wykonania

odlew

Nr inw.

MH/A/8749

Literatura

Niezabitowska-Wiśniewska B. 2021, Młodszy okres przedrzymski, rzymski i wędrówek ludów - materiały do dziejów Kotliny Hrubieszowskiej / Late pre-Roman, Roman and Migration periods - materials for the history of the Hrubieszów Basin, in: B. Niezabitowska-Wiśniewska, A. Hyrchała, B. Bartecki (eds.) Odkryte. Odzyskane. Ocalone. Kolekcja zabytków z młodszego okresu przedrzymskiego, okresu rzymskiego i wędrówek ludów ze zbiorów Muzeum im. ks. Stanisława Staszica w Hrubieszowie / Unearthed. Recovered. Saved. A collection of late pre-Roman, Roman and Migration period artefacts from the Rev. Stanisław Staszic Museum in Hrubieszów, Hrubieszów, 106-107, 221, 246-247, 251, ryc. 23:238, tabl. XXIV:238.