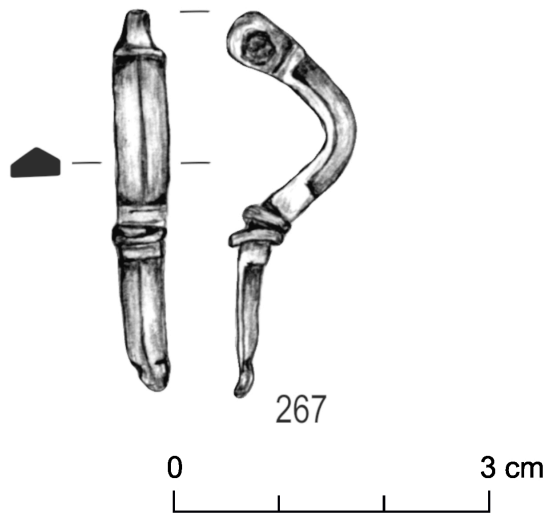




rys. B. Niezabitowska-Wiśniewska



Przedmiot

Zapinka

Chronologia

faza C2

Kultura

grupa masłomęcka

Szczegółowa charakterystyka

Zapinka kuszowata z podwiniętą nóżką, dwudzielna, ze stopu miedzi. Brak sprężyny, igły i pochewki. W otworze w płytce na główce pozostałość żelaznej osi sprężyny. Kabłąk krótki, wąski, w przekroju w środkowej części trójkątny, wysoko wysklepiony i trójkątnie załamany w około połowie długości; profilowany, z polami metopowymi w górnej i dolnej części. Pole górne małe, wąskie i niezdobione; dolne – prostokątne, z poprzecznymi liniami rytymi przy górnej i dolnej krawędzi. Nóżka wąska, trójkątna w przekroju, z małą, prostokątną metopą w górnej części ozdobioną słabo czytelną, poprzeczną linią rytą. Wokół podstawy kabłąka owinięte 1,5 zwoju drutu – pozostałość drucikowatego zaczepu pochewki. Typologia: A.VI/1.161/162. Zbliżona do Kokowski wzór ZG-79.

Miejscowość

Kosmów - okolice

Stanowisko

brak danych

Gmina

Hrubieszów

Województwo

lubelskie

Surowiec

stop miedzi

Wymiary

dł. – 3,60 cm; szer. kabłąka – 0,44-0,50 cm, nóżki – 0,38-0,43 cm

Stan zachowania

niekompletna - brak sprężyny, igły i pochewki

Sposób wykonania

odlew

Nr inw.

MH/A/8741

Literatura

Niezabitowska-Wiśniewska B. 2021, Młodszy okres przedrzymski, rzymski i wędrówek ludów – materiały do dziejów Kotliny Hrubieszowskiej / Late pre-Roman, Roman and Migration periods – materials for the history of the Hrubieszów Basin, in: B. Niezabitowska-Wiśniewska, A. Hyrchała, B. Bartecki (eds.) Odkryte. Odzyskane. Ocalone. Kolekcja zabytków z młodszego okresu przedrzymskiego, okresu rzymskiego i wędrówek ludów ze zbiorów Muzeum im. ks. Stanisława Staszica w Hrubieszowie / Unearthed. Recovered. Saved. A collection of late pre-Roman, Roman and Migration period artefacts from the Rev. Stanisław Staszic Museum in Hrubieszów, Hrubieszów, 114–115, 221, 248, tabl. XXVI:267.