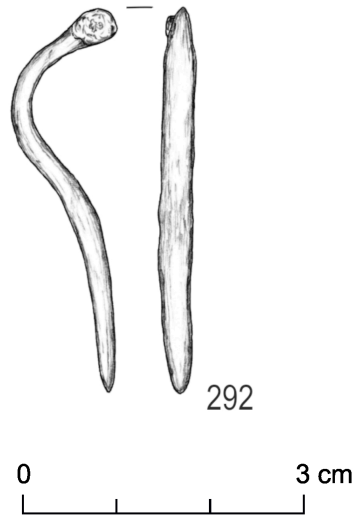




DR. KS. STANISŁAWA STASZKA
W HRUBIESZOWIE rys. B. Bartecki



Przedmiot

Zapinka

Chronologia

stadium C1a - faza C2

Kultura

wielbarska/grupa masłomęcka

Szczegółowa charakterystyka

Zapinka kuszowata z podwiniętą nóżką, dwudzielna, ze stopu miedzi. Brak sprężyny, igły i pochewki; powierzchnia silnie zniszczona (zaoblona). W otworze w małej płytce na główce fragment żelaznej osi sprężyny. Kabłąk wąski, w przekroju półokrągły, łagodnie kolankowato wygięty, z bardzo słabo czytelną czworoboczną metopą w dolnej części. Podobna metopa w górnej części nóżki zwężającej się w kierunku lekko uszkodzonego końca, poniżej metopy w przekroju półokrągłej. Typologia: A.VI/1.161/162.

Miejscowość

Kosmów - okolice

Stanowisko

brak danych

Gmina

Hrubieszów

Województwo

lubelskie

Surowiec

stop miedzi, żelazo

Wymiary

dł. zachowana - 4,10 cm; szer. kabłąka - 0,29-0,36 cm, nóżki - 0,26-0,37 cm

Stan zachowania

niekompletna - brak sprężyny, igły i pochewki; powierzchnia silnie zniszczona

Sposób wykonania

odlew

Nr inw.

MH/A/8676

Literatura

Niezabitowska-Wiśniewska B. 2021, Młodszy okres przedrzymski, rzymski i wędrówek ludów - materiały do dziejów Kotliny Hrubieszowskiej / Late pre-Roman, Roman and Migration periods - materials for the history of the Hrubieszów Basin, in: B. Niezabitowska-Wiśniewska, A. Hyrczała, B. Bartecki (eds.) Odkryte. Odzyskane. Ocalone. Kolekcja zabytków z młodszego okresu przedrzymskiego, okresu rzymskiego i wędrówek ludów ze zbiorów Muzeum im. ks. Stanisława Staszica w Hrubieszowie / Unearthed. Recovered. Saved. A collection of late pre-Roman, Roman and Migration period artefacts from the Rev. Stanisław Staszic Museum in Hrubieszów, Hrubieszów, 122-123, 221, 248, tabl. XXVIII:292.