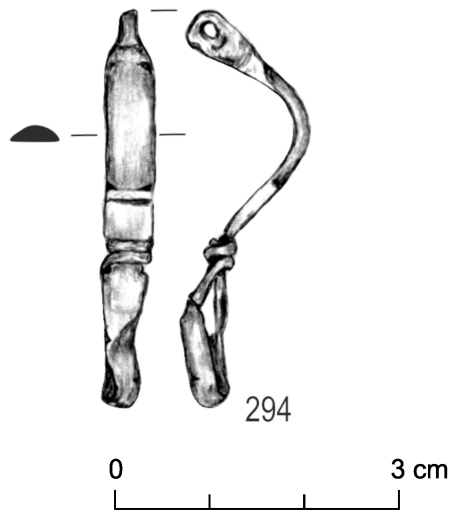




rys. B. Niezabitowska-Wiśniewska



## Przedmiot

Zapinka

## Chronologia

stadium C1a - faza C2

## Kultura

wielbarska/grupa masłomęcka

## Szczegółowa charakterystyka

Zapinka kuszowata z podwiniętą nóżką, dwudzielna, ze stopu miedzi. Brak sprężyny i igły. Kabłąk wąski, w przekroju w górnej części lekko trapezowaty, w środkowej – półokrągły, trójkątnie przeglięty w około połowie długości; profilowany, z dwoma czworobocznymi polami metopowymi w górnej i dolnej części. Pole górne małe, wąskie i niezdobione; dolne – duże, prostokątne, w górnej części ozdobione pojedynczą, poprzeczną linią rytą. Nóżka w przybliżeniu prostokątna, delikatnie profilowana, z bardzo małą, prostokątną metopą w górnej części. Zaczep pochewki drucikowaty, dwukrotnie owinięty wokół podstawy kabłąka. Typologia: A.VI/1.161/162.

## Miejscowość

Kosmów - okolice

## Stanowisko

brak danych

## Gmina

Hrubieszów

## Województwo

lubelskie

## **Surowiec**

stop miedzi

## **Wymiary**

dł. – 4,20 cm; szer. kabłąka – 0,43–0,50 cm, nóżki – 0,37–0,52 cm

## **Stan zachowania**

niekompletna - brak sprężyny i igły

## **Sposób wykonania**

odlew

## **Nr inw.**

MH/A/8683

## **Literatura**

Niezabitowska-Wiśniewska B. 2021, Młodszy okres przedrzymski, rzymski i wędrówek ludów – materiały do dziejów Kotliny Hrubieszowskiej / Late pre-Roman, Roman and Migration periods – materials for the history of the Hrubieszów Basin, in: B. Niezabitowska-Wiśniewska, A. Hyrczała, B. Bartecki (eds.) Odkryte. Odzyskane. Ocalone. Kolekcja zabytków z młodszego okresu przedrzymskiego, okresu rzymskiego i wędrówek ludów ze zbiorów Muzeum im. ks. Stanisława Staszica w Hrubieszowie / Unearthed. Recovered. Saved. A collection of late pre-Roman, Roman and Migration period artefacts from the Rev. Stanisław Staszic Museum in Hrubieszów, Hrubieszów, 122–123, 221, 248, tabl. XXVIII:294.