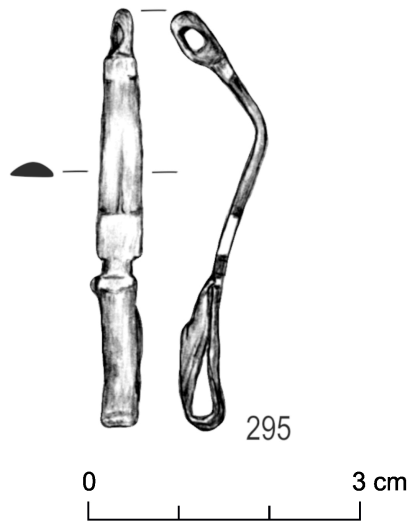




rys. B. Niezabitowska-Wiśniewska



Przedmiot

Zapinka

Chronologia

stadium C1a - faza C2

Kultura

wielbarska/grupa masłomęcka

Szczegółowa charakterystyka

Zapinka kuszowata z podwiniętą nóżką, dwudzielna, ze stopu miedzi. Brak sprężyny i igły; pochewka uszkodzona. Odkształcona. Kabłąk wąski, nieznacznie rozszerzający się w kierunku nóżki, w przekroju w części środkowej w przybliżeniu półokrągły, trójkątnie przegięty w około połowie długości; profilowany, z dwoma czworobocznymi, niezdobionymi polami metopowymi w górnej i dolnej części. Nóżka w przybliżeniu prostokątna, delikatnie profilowana, z małą, prostokątną metopą w górnej części. Zaczep pochewki zapewne drucikowaty, uszkodzony. Typologia: A.VI/1.161/162.

Miejscowość

Kosmów - okolice

Stanowisko

brak danych

Gmina

Hrubieszów

Województwo

lubelskie

Surowiec

stop miedzi

Wymiary

dł. w zachowanym stanie – 4,60 cm; szer. kabłąka – 0,38–0,74 cm, nóżki – 0,34–0,45 cm

Stan zachowania

niekompletna - brak sprężyny i igły; pochewka uszkodzona

Sposób wykonania

odlew

Nr inw.

MH/A/8690

Literatura

Niezabitowska-Wiśniewska B. 2021, Młodszy okres przedrzymski, rzymski i wędrówek ludów – materiały do dziejów Kotliny Hrubieszowskiej / Late pre-Roman, Roman and Migration periods – materials for the history of the Hrubieszów Basin, in: B. Niezabitowska-Wiśniewska, A. Hyrczała, B. Bartecki (eds.) Odkryte. Odzyskane. Ocalone. Kolekcja zabytków z młodszego okresu przedrzymskiego, okresu rzymskiego i wędrówek ludów ze zbiorów Muzeum im. ks. Stanisława Staszica w Hrubieszowie / Unearthed. Recovered. Saved. A collection of late pre-Roman, Roman and Migration period artefacts from the Rev. Stanisław Staszic Museum in Hrubieszów, Hrubieszów, 124–125, 221, 248, tabl. XXVIII:295.