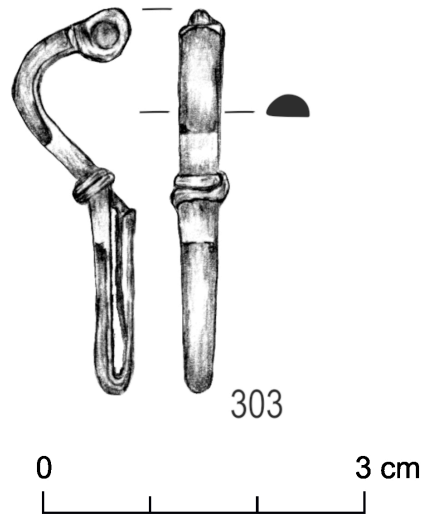




rys. B. Niezabitowska-Wiśniewska



Przedmiot

Zapinka

Chronologia

stadium C1a - faza C2

Kultura

wielbarska/grupa masłomęcka

Szczegółowa charakterystyka

Mała zapinka kuszowata z podwiniętą nóżką, dwudzielna, ze stopu miedzi. Brak sprężyny i igły. W otworze w płytce na główce pozostałość żelaznej osi sprężyny. Kabłąk wąski, w przekroju w części środkowej półokrągły, łagodnie, kolankowato wygięty; profilowany, z czworobocznymi, niezdobionymi polami metopowymi w górnej i dolnej części. Pole górne bardzo małe, niemal nieczytelne; dolne - duże, prostokątne. Nóżka długa, zwężająca się w kierunku spiczasto uformowanego końca; łagodnie profilowana, z prostokątną, niezdobioną metopą w górnej części; poniżej metopy w przekroju półokrągła. Zaczep pochwki drucikowaty, dwukrotnie owinięty wokół podstawy kabłąka. Typologia: A.VI/1.161/162.

Miejscowość

Kosmów - okolice

Stanowisko

brak danych

Gmina

Hrubieszów

Województwo

lubelskie

Surowiec

stop miedzi, żelazo

Wymiary

dł. – 3,50 cm; szer. kabłąka – 0,33-0,40 cm, nóżki – 0,25-0,38 cm

Stan zachowania

niekompletna - brak sprężyny i igły

Sposób wykonania

odlew

Nr inw.

MH/A/8671

Literatura

Niezabitowska-Wiśniewska B. 2021, Młodszy okres przedrzymski, rzymski i wędrówek ludów – materiały do dziejów Kotliny Hrubieszowskiej / Late pre-Roman, Roman and Migration periods – materials for the history of the Hrubieszów Basin, in: B. Niezabitowska-Wiśniewska, A. Hyrchała, B. Bartecki (eds.) Odkryte. Odzyskane. Ocalone. Kolekcja zabytków z młodszego okresu przedrzymskiego, okresu rzymskiego i wędrówek ludów ze zbiorów Muzeum im. ks. Stanisława Staszica w Hrubieszowie / Unearthed. Recovered. Saved. A collection of late pre-Roman, Roman and Migration period artefacts from the Rev. Stanisław Staszic Museum in Hrubieszów, Hrubieszów, 126–127, 221, 248, tabl. XXIX:303.