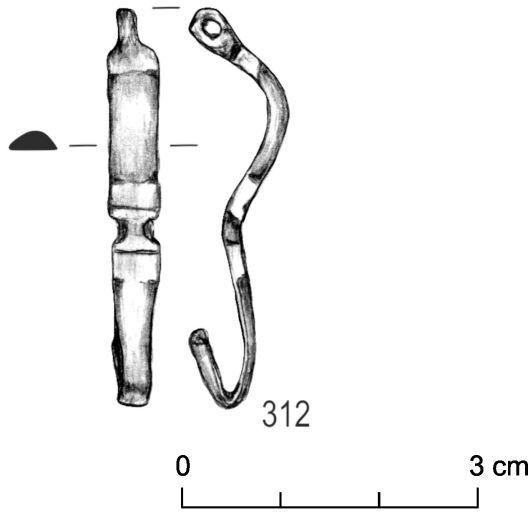




rys. B. Niezabitowska-Wiśniewska



## Przedmiot

Zapinka

## Chronologia

stadium C1a - faza C2

## Kultura

wielbarska/grupa masłomęcka

## Szczegółowa charakterystyka

Mała zapinka kuszowata z podwiniętą nóżką, dwudzielna, ze stopu miedzi. Brak sprężyny i igły; pochewka uszkodzona; powierzchnia zniszczona. Kabłąk wąski, w przekroju w części środkowej półokrągły, łagodnie, łukowato wygięty; profilowany, z czworobocznymi polami metopowymi w górnej i dolnej części; pole dolne z pojedynczą poprzeczną linią rytą. Nóżka nieznacznie zwężająca się w kierunku końca, delikatnie profilowana, z czworoboczną metopą w górnej części ornamentowaną pojedynczą, poprzeczną linią rytą. Typologia: w generaliach A.VI/1.162.

## Miejscowość

Kosmów - okolice

## Stanowisko

brak danych

## Gmina

Hrubieszów

## Województwo

lubelskie

## **Surowiec**

stop miedzi

## **Wymiary**

dł. – 4,00 cm; szer. kabłąka – 0,42-0,47 cm, nóżki – 0,31-0,41 cm

## **Stan zachowania**

niekompletna - brak sprężyny i igły; pochewka uszkodzona

## **Sposób wykonania**

odlew

## **Nr inw.**

MH/A/8639

## **Literatura**

Niezabitowska-Wiśniewska B. 2021, Młodszy okres przedrzymski, rzymski i wędrówek ludów – materiały do dziejów Kotliny Hrubieszowskiej / Late pre-Roman, Roman and Migration periods – materials for the history of the Hrubieszów Basin, in: B. Niezabitowska-Wiśniewska, A. Hyrczała, B. Bartecki (eds.) Odkryte. Odzyskane. Ocalone. Kolekcja zabytków z młodszego okresu przedrzymskiego, okresu rzymskiego i wędrówek ludów ze zbiorów Muzeum im. ks. Stanisława Staszica w Hrubieszowie / Unearthed. Recovered. Saved. A collection of late pre-Roman, Roman and Migration period artefacts from the Rev. Stanisław Staszic Museum in Hrubieszów, Hrubieszów, 128-129, 221, 248, tabl. XXIX:312.