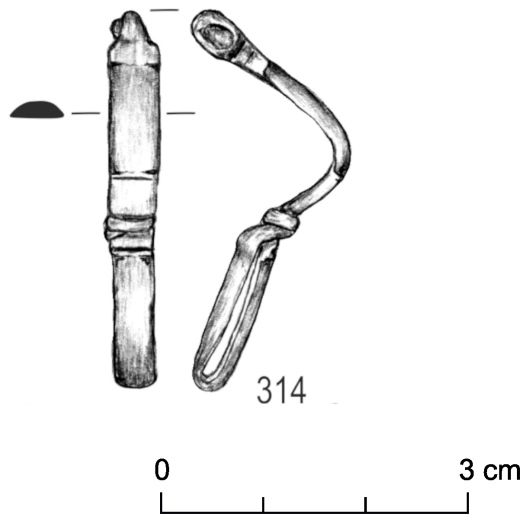




rys. B. Niezabitowska-Wiśniewska



Przedmiot

Zapinka

Chronologia

stadium C1a - faza C2

Kultura

wielbarska/grupa masłomęcka

Szczegółowa charakterystyka

Zapinka kuszowata z podwiniętą nóżką, dwudzielna, ze stopu miedzi. Brak sprężyny i igły. Silnie odkształcona. W otworze w płytce na główce pozostałość żelaznej osi sprężyny. Kabłąk wąski, w części środkowej w przekroju półokrągły; profilowany, z czworobocznymi polami metopowymi w górnej i dolnej części. Pole górne małe, niezdobione; dolne - duże, przy krawędziach ozdobione poprzecznymi liniami rytymi (dolna linia zastonięta przez zwój drutu). Nóżka nieznacznie zwężająca się w kierunku prosto uformowanego końca, delikatnie profilowana z prostokątną metopą w górnej części ornamentowaną w analogiczny sposób jak dolna metopa na kabłąku. Zaczep pochewki drucikowaty; drut szeroki, obustronnie rozklepany i przypominający wąską taśmę, dwukrotnie owinięty wokół podstawy kabłąka. Typologia: A.VI/1.161-162.

Miejscowość

Kosmów - okolice

Stanowisko

brak danych

Gmina

Hrubieszów

Województwo

lubelskie

Surowiec

stop miedzi, żelazo

Wymiary

dł. w zachowanym stanie – 3,70 cm; szer. kabłąka – 0,45–0,48 cm, nóżki – 0,37–0,41 cm

Stan zachowania

niekompletna - brak sprężyny i igły, silnie odkształcona

Sposób wykonania

odlew

Nr inw.

MH/A/8700

Literatura

Niezabitowska-Wiśniewska B. 2021, Młodszy okres przedrzymski, rzymski i wędrówek ludów – materiały do dziejów Kotliny Hrubieszowskiej / Late pre-Roman, Roman and Migration periods – materials for the history of the Hrubieszów Basin, in: B. Niezabitowska-Wiśniewska, A. Hyrchała, B. Bartecki (eds.) Odkryte. Odzyskane. Ocalone. Kolekcja zabytków z młodszego okresu przedrzymskiego, okresu rzymskiego i wędrówek ludów ze zbiorów Muzeum im. ks. Stanisława Staszica w Hrubieszowie / Unearthed. Recovered. Saved. A collection of late pre-Roman, Roman and Migration period artefacts from the Rev. Stanisław Staszic Museum in Hrubieszów, Hrubieszów, 130–131, 221, 249, tabl. XXIX:314.