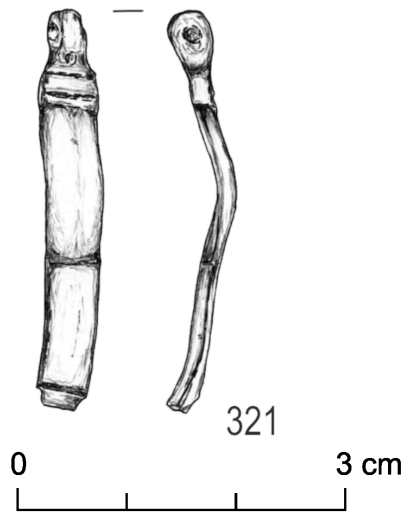




rys. B. Bartecki



Przedmiot

Zapinka

Chronologia

stadium C1a - faza C2

Kultura

wielbarska/grupa masłomęcka

Szczegółowa charakterystyka

Silnie odkształcony kabłąk zapinki kuszowatej z podwiniętą nóżką, dwudzielnej, ze stopu miedzi, z pozostałością żelaznej osi sprężyny w otworze w płytce na główce. Dość szeroki, w przekroju w przybliżeniu półokrągły, miejscami nieznacznie trapezowaty; profilowany, z polami metopowymi w górnej i dolnej części. Pole górne niewielkie, czworoboczne, ozdobione dwiema poprzecznymi liniami rytymi; pole dolne - bardzo duże, prostokątne, o długości niemal równej połowie długości kabłąka, przy górnej i dolnej krawędzi ornamentowane poprzecznymi liniami rytymi. Typologia: A.VI/1.161-162.

Miejscowość

Kosmów - okolice

Stanowisko

brak danych

Gmina

Hrubieszów

Województwo

lubelskie

Surowiec

stop miedzi, żelazo

Wymiary

dł. zachowana – 3,70 cm; szer. kabłąka – 0,50–0,54 cm

Stan zachowania

niekompletna

Sposób wykonania

odlew

Nr inw.

MH/A/8756

Literatura

Niezabitowska-Wiśniewska B. 2021, Młodszy okres przedrzymski, rzymski i wędrówek ludów – materiały do dziejów Kotliny Hrubieszowskiej / Late pre-Roman, Roman and Migration periods – materials for the history of the Hrubieszów Basin, in: B. Niezabitowska-Wiśniewska, A. Hyrczała, B. Bartecki (eds.) Odkryte. Odzyskane. Ocalone. Kolekcja zabytków z młodszego okresu przedrzymskiego, okresu rzymskiego i wędrówek ludów ze zbiorów Muzeum im. ks. Stanisława Staszica w Hrubieszowie / Unearthed. Recovered. Saved. A collection of late pre-Roman, Roman and Migration period artefacts from the Rev. Stanisław Staszic Museum in Hrubieszów, Hrubieszów, 132–133, 221, 249, tabl. XXX:321.