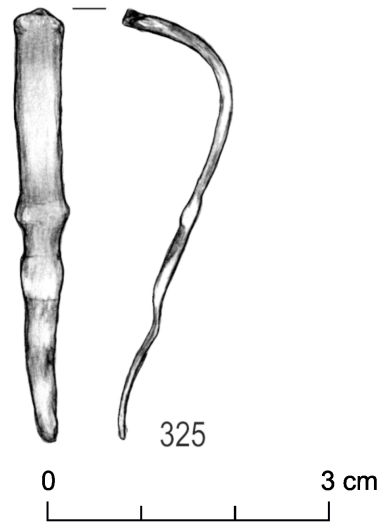




rys. B. Niezabitowska-Wiśniewska



Przedmiot

Zapinka

Chronologia

stadium C1a - faza C2

Kultura

wielbarska/grupa masłomęcka

Szczegółowa charakterystyka

Zapinka kuszowata z podwiniętą nóżką, zapewne dwudzielna, ze stopu miedzi. Brak główki i pochewki; powierzchnia silnie zniszczona z zaoblonymi krawędziami. Kabłąk z wąskiej taśmy, lekko wklęsłej od spodu, w przekroju nieznacznie wklęsło-wypukły (od góry półokrągły), kolankowato wygięty; delikatnie profilowany ze słabo zachowanymi czworobocznymi, niezdobionymi metopami w górnej i dolnej części. Nóżka nieznacznie zwężająca się ku końcowi; delikatnie profilowana, z prostokątną metopą w górnej części; poniżej metopy w przekroju lekko wklęsło-wypukła. Typologia: A.VI/1.161/162.

Miejscowość

Kosmów - okolice

Stanowisko

brak danych

Gmina

Hrubieszów

Województwo

lubelskie

Surowiec

stop miedzi

Wymiary

dł. zachowana – 4,60 cm; szer. kabłąka – 0,46–0,54 cm, nóżki – 0,21–0,46 cm

Stan zachowania

niekompletna - brak główki i pochewki

Sposób wykonania

odlew

Nr inw.

MH/A/8736

Literatura

Niezabitowska-Wiśniewska B. 2021, Młodszy okres przedrzymski, rzymski i wędrówek ludów – materiały do dziejów Kotliny Hrubieszowskiej / Late pre-Roman, Roman and Migration periods – materials for the history of the Hrubieszów Basin, in: B. Niezabitowska-Wiśniewska, A. Hyrczała, B. Bartecki (eds.) Odkryte. Odzyskane. Ocalone. Kolekcja zabytków z młodszego okresu przedrzymskiego, okresu rzymskiego i wędrówek ludów ze zbiorów Muzeum im. ks. Stanisława Staszica w Hrubieszowie / Unearthed. Recovered. Saved. A collection of late pre-Roman, Roman and Migration period artefacts from the Rev. Stanisław Staszic Museum in Hrubieszów, Hrubieszów, 132–133, 221, 248, tabl. XXX:325.