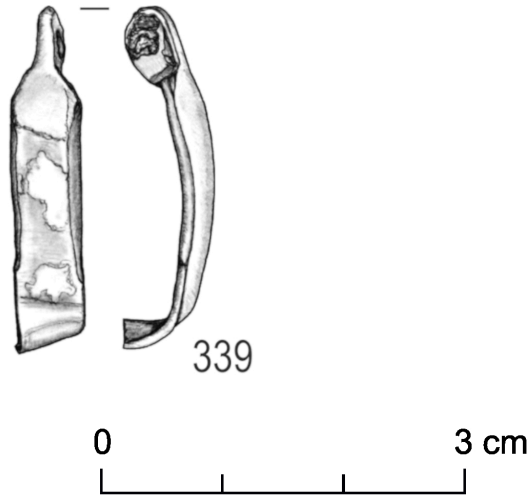




rys. A. Mucha



Przedmiot

Zapinka

Chronologia

faza C2

Kultura

grupa masłomęcka

Szczegółowa charakterystyka

Odkształcony kabłąk zapinki kuszowatej, zapewne z podwiniętą nóżką, dwudzielnej, ze stopu miedzi, z pozostałością żelaznej osi sprężyny w otworze w płytce na główce. Wykonany z dość szerokiej, płaskiej taśmy, z czworobocznymi polami metopowymi w górnej i dolnej części wyodrębnionymi plastycznie poprzez delikatne spiłowanie krawędzi bocznych kabłąka pomiędzy nimi. Typologia: A.VI/1, prawdopodobnie A.161-162; być może zbliżona do Kokowski wzór ZM-55A/ZM-133.

Miejscowość

Kosmów - okolice

Stanowisko

brak danych

Gmina

Hrubieszów

Województwo

lubelskie

Surowiec

stop miedzi, żelazo

Wymiary

dł. zachowana – 2,80 cm; szer. kabłąka – 0,60 cm

Stan zachowania

niekompletna

Sposób wykonania

odlew

Nr inw.

MH/A/8754

Literatura

Niezabitowska-Wiśniewska B. 2021, Młodszy okres przedrzymski, rzymski i wędrówek ludów – materiały do dziejów Kotliny Hrubieszowskiej / Late pre-Roman, Roman and Migration periods – materials for the history of the Hrubieszów Basin, in: B. Niezabitowska-Wiśniewska, A. Hyrchała, B. Bartecki (eds.) Odkryte. Odzyskane. Ocalone. Kolekcja zabytków z młodszego okresu przedrzymskiego, okresu rzymskiego i wędrówek ludów ze zbiorów Muzeum im. ks. Stanisława Staszica w Hrubieszowie / Unearthed. Recovered. Saved. A collection of late pre-Roman, Roman and Migration period artefacts from the Rev. Stanisław Staszic Museum in Hrubieszów, Hrubieszów, 138–139, 221, 249, tabl. XXXI:339.