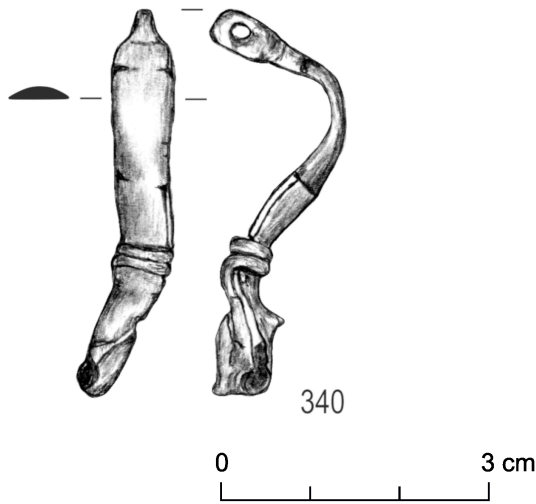




rys. B. Niezabitowska-Wiśniewska



Przedmiot

Zapinka

Chronologia

stadium C1a - faza C2

Kultura

wielbarska/grupa masłomęcka

Szczegółowa charakterystyka

Zapinka kuszowata z podwiniętą nóżką, dwudzielna, ze stopu miedzi. Brak sprężyny i igły. Silnie odkształcona. Kabłąk z szerokiej, dość grubej taśmy, w przekroju w części środkowej półokrągły, wysoko wysklepiony i delikatnie, kolankowato wygięty; profilowany, z czworobocznymi, niezdobionymi polami metopowymi w górnej i dolnej części; krawędzie pomiędzy metopami fasetowane. Nóżka taśmowata, w przybliżeniu prostokątna, z czworoboczną metopą w górnej części wyodrębnioną plastycznie poprzez delikatne spiłowanie krawędzi bocznych. Zaczep pochewki drucikowaty, dwukrotnie owinięty wokół podstawy kabłąka. Typologia: A.VI/1.161/162.

Miejscowość

Kosmów - okolice

Stanowisko

brak danych

Gmina

Hrubieszów

Województwo

lubelskie

Surowiec

stop miedzi

Wymiary

dł. 4,30 cm; szer. kabłąka - 0,60-0,63 cm, nóżki - ok. 0,57 cm

Stan zachowania

niekompletna - brak sprężyny i igły

Sposób wykonania

odlew

Nr inw.

MH/A/8713

Literatura

Niezabitowska-Wiśniewska B. 2021, Młodszy okres przedrzymski, rzymski i wędrówek ludów - materiały do dziejów Kotliny Hrubieszowskiej / Late pre-Roman, Roman and Migration periods - materials for the history of the Hrubieszów Basin, in: B. Niezabitowska-Wiśniewska, A. Hyrczała, B. Bartecki (eds.) Odkryte. Odzyskane. Ocalone. Kolekcja zabytków z młodszego okresu przedrzymskiego, okresu rzymskiego i wędrówek ludów ze zbiorów Muzeum im. ks. Stanisława Staszica w Hrubieszowie / Unearthed. Recovered. Saved. A collection of late pre-Roman, Roman and Migration period artefacts from the Rev. Stanisław Staszic Museum in Hrubieszów, Hrubieszów, 138-139, 221, 248, ryc. 31:340, tabl. XXXI:340.