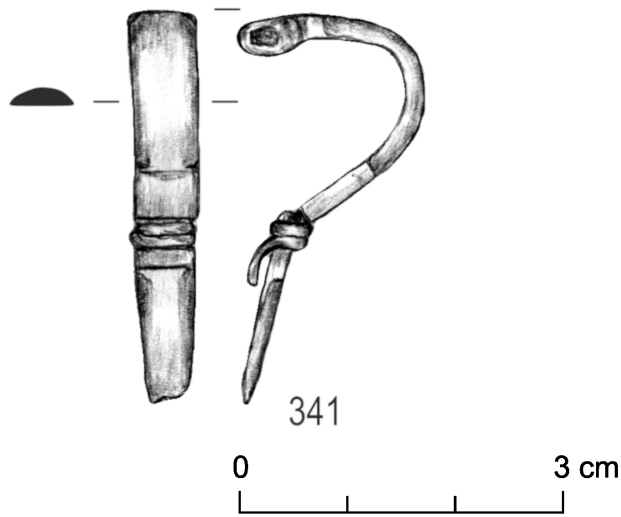




rys. B. Niezabitowska-Wiśniewska



Przedmiot

Zapinka

Chronologia

stadium C1a - faza C2

Kultura

wielbarska/grupa masłomęcka

Szczegółowa charakterystyka

Zapinka kuszowata z podwiniętą nóżką, dwudzielna, ze stopu miedzi. Brak sprężyny i igły; nóżka uszkodzona. Kabłąk z szerokiej, dość grubej taśmy, w przekroju w części środkowej półokrągły, silnie wysklepiony i delikatnie, kolankowato wygięty; profilowany, z czworobocznymi polami metopowymi w górnej i dolnej części. Pole górne małe, niezdobione; dolne - duże, prostokątne, ornamentowane poprzecznymi, płytkimi żłobkami (pojedynczym w górnej części i podwójnym w dolnej). Krawędzie pomiędzy metopami fasetowane. Nóżka taśmowata, lekko zwężająca się w kierunku uszkodzonego końca; profilowana, z prostokątną metopą w górnej części ozdobioną poprzecznym żłobkiem u podstawy; poniżej metopy z krawędziami fasetowanymi, w przekroju w przybliżeniu trapezowata. Wokół podstawy kabłąka owinięte dwa zwoje drutu - pozostałość drucikowego zaczepu pochewki. Typologia: A.VI/1.161/162.

Miejscowość

Kosmów - okolice

Stanowisko

brak danych

Gmina

Hrubieszów

Województwo

lubelskie

Surowiec

stop miedzi

Wymiary

dł. zachowana – 3,60 cm; szer. kabłąka – 0,55–0,61 cm, nóżki w zachowanej części – 0,40–0,55 cm

Stan zachowania

niekompletna - brak sprężyny i igły; nóżka uszkodzona

Sposób wykonania

odlew

Nr inw.

MH/A/8698

Literatura

Niezabitowska-Wiśniewska B. 2021, Młodszy okres przedrzymski, rzymski i wędrówek ludów – materiały do dziejów Kotliny Hrubieszowskiej / Late pre-Roman, Roman and Migration periods – materials for the history of the Hrubieszów Basin, in: B. Niezabitowska-Wiśniewska, A. Hyrczała, B. Bartecki (eds.) Odkryte. Odzyskane. Ocalone. Kolekcja zabytków z młodszego okresu przedrzymskiego, okresu rzymskiego i wędrówek ludów ze zbiorów Muzeum im. ks. Stanisława Staszica w Hrubieszowie / Unearthed. Recovered. Saved. A collection of late pre-Roman, Roman and Migration period artefacts from the Rev. Stanisław Staszic Museum in Hrubieszów, Hrubieszów, 138–139, 221, 248, tabl. XXXI:341.