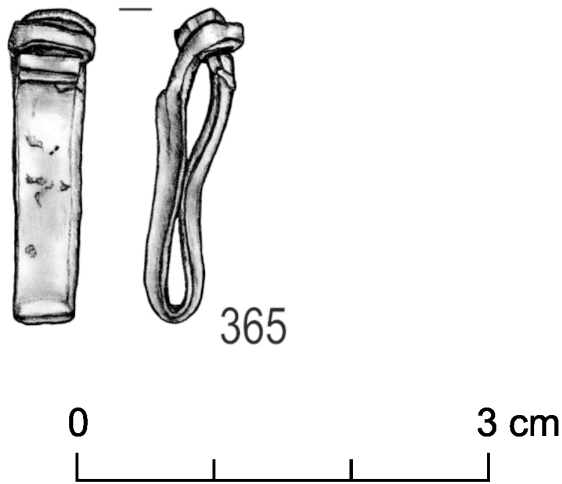




rys. A. Mucha



Przedmiot

Zapinka

Chronologia

późny okres rzymski / wczesna faza okresu wędrówek ludów

Kultura

grupa masłomęcka

Szczegółowa charakterystyka

Podwinięta nóżka zapinki kuszowatej ze stopu miedzi. Wykonana z taśmy, prostokątna; delikatnie profilowana, z metopą w górnej części ozdobioną pojedynczą poprzeczną linią rytą. Zachowane dwa zwoje lekko rozklepanego drutu - pozostałość drucikowego zaczepu pochewki. Typologia: A.VI/1.

Miejscowość

Kosmów - okolice

Stanowisko

brak danych

Gmina

Hrubieszów

Województwo

lubelskie

Surowiec

stop miedzi

Wymiary

dł. zachowana – 2,20 cm; szer. – 0,43–0,54 cm

Stan zachowania

niekompletna

Sposób wykonania

odlew

Nr inw.

MH/A/8807

Literatura

Niezabitowska-Wiśniewska B. 2021, Młodszy okres przedrzymski, rzymski i wędrówek ludów – materiały do dziejów Kotliny Hrubieszowskiej / Late pre-Roman, Roman and Migration periods – materials for the history of the Hrubieszów Basin, in: B. Niezabitowska-Wiśniewska, A. Hyrczała, B. Bartecki (eds.) Odkryte. Odzyskane. Ocalone. Kolekcja zabytków z młodszego okresu przedrzymskiego, okresu rzymskiego i wędrówek ludów ze zbiorów Muzeum im. ks. Stanisława Staszica w Hrubieszowie / Unearthed. Recovered. Saved. A collection of late pre-Roman, Roman and Migration period artefacts from the Rev. Stanisław Staszic Museum in Hrubieszów, Hrubieszów, 148–149, 222, tabl. XXXIII:365.