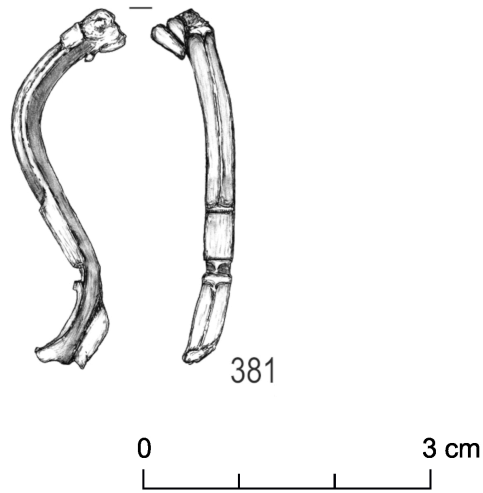




rys. B. Bardecki



Przedmiot

Zapinka

Chronologia

faza (C3) - D1

Kultura

grupa masłomęcka

Szczegółowa charakterystyka

Zapinka kuszowata z pełną pochewką, dwudzielna, ze stopu miedzi. Brak igły; sprężyna i pochewka uszkodzone. Odkształcona. Zachowane dwa zwoje sprężyny osadzonej na osi. Kabłąk wąski, łagodnie trójkątnie wygięty, w przekroju w części środkowej trójkątny; profilowany, z czworobocznymi polami metopowymi w górnej i dolnej części. Pole górne małe, wąskie i niezdobione; dolne - duże, prostokątne, od góry i dołu podkreślone poprzecznymi liniami rytmami z umieszczonym pomiędzy nimi znakiem X. Przy przejściu kabłąka w nóżkę krawędzie ostro ścięte. Nóżka bardzo delikatnie rozszerzająca w kierunku uformowanego trójkątnie końca, w ogólnym zarysie rombowa; profilowana, z wąskim, czworobocznym i niezdobionym polem metopowym w górnej części i trójkątnym w dolnej. Pochewka blaszkowata. Typologia: A.VI/2; zbliżona do Petrauskas typ 4.

Miejscowość

Kosmów - okolice

Stanowisko

brak danych

Gmina

Hrubieszów

Województwo

lubelskie

Surowiec

stop miedzi

Wymiary

dł. w zachowanym stanie – 3,60 cm; szer. kabłąka – 0,30 cm, nóżki – 0,30-0,37 cm

Stan zachowania

niekompletna - brak igły; sprężyna i pochewka uszkodzone

Sposób wykonania

odlew

Nr inw.

MH/A/8777

Literatura

Niezabitowska-Wiśniewska B. 2021, Młodszy okres przedrzymski, rzymski i wędrówek ludów – materiały do dziejów Kotliny Hrubieszowskiej / Late pre-Roman, Roman and Migration periods – materials for the history of the Hrubieszów Basin, in: B. Niezabitowska-Wiśniewska, A. Hyrchała, B. Bartecki (eds.) Odkryte. Odzyskane. Ocalone. Kolekcja zabytków z młodszego okresu przedrzymskiego, okresu rzymskiego i wędrówek ludów ze zbiorów Muzeum im. ks. Stanisława Staszica w Hrubieszowie / Unearthed. Recovered. Saved. A collection of late pre-Roman, Roman and Migration period artefacts from the Rev. Stanisław Staszic Museum in Hrubieszów, Hrubieszów, 152-153, 223, 278-279, tabl. XXXIV:381.