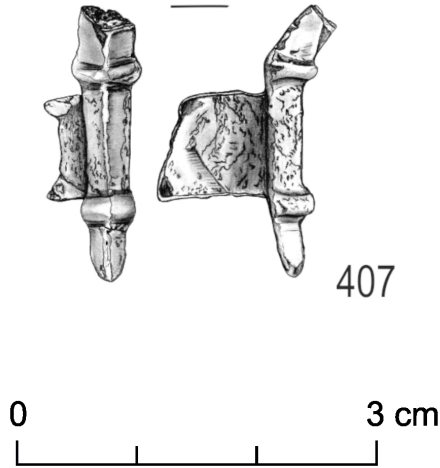




rys. A. Mucha



Przedmiot

Zapinka

Chronologia

faza B2/C1-C1a - C1b

Kultura

wielbarska/grupa masłomęcka

Szczegółowa charakterystyka

Fragment zapinki kuszowatej z wysoką pochawką, zapewne dwudzielnej, ze stopu miedzi. Zachowana nóżka z uszkodzoną pochawką i dolna część kabłąka. Kabłąk lity, wąski, w przekroju trójkątny, z wąskim, niskim wałkiem przy przejściu w nóżkę. Podobny wałek w dolnej części trójkątnej w przekroju i ostro zakończony, wąskiej nóżki (na wysokości dolnej krawędzi pochawki). Typologia: A.VII.

Miejscowość

Kosmów - okolice

Stanowisko

brak danych

Gmina

Hrubieszów

Województwo

lubelskie

Surowiec

stop miedzi

Wymiary

dł. zachowana – 2,30 cm; szer. kabłąka – 0,46, nóżki – 0,30–0,40 cm

Stan zachowania

niekompletna

Sposób wykonania

odlew

Nr inw.

MH/A/8804

Literatura

Niezabitowska-Wiśniewska B. 2021, Młodszy okres przedrzymski, rzymski i wędrówek ludów – materiały do dziejów Kotliny Hrubieszowskiej / Late pre-Roman, Roman and Migration periods – materials for the history of the Hrubieszów Basin, in: B. Niezabitowska-Wiśniewska, A. Hyrczała, B. Bartecki (eds.) Odkryte. Odzyskane. Ocalone. Kolekcja zabytków z młodszego okresu przedrzymskiego, okresu rzymskiego i wędrówek ludów ze zbiorów Muzeum im. ks. Stanisława Staszica w Hrubieszowie / Unearthed. Recovered. Saved. A collection of late pre-Roman, Roman and Migration period artefacts from the Rev. Stanisław Staszic Museum in Hrubieszów, Hrubieszów, 162–163, 223, 285, 287–288, tabl. XXXVI:407.