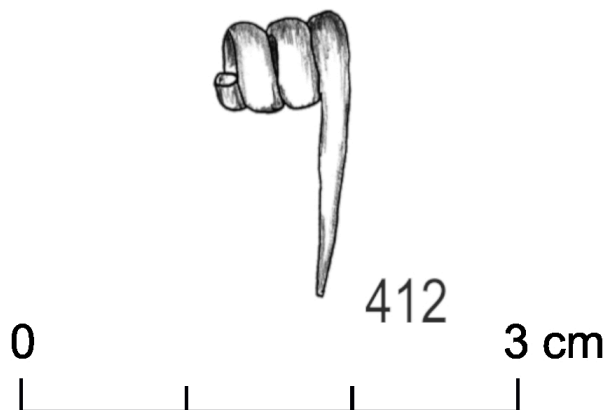




rys. B. Bartecki



Przedmiot

Sprężyna zapinki

Chronologia

okres rzymski

Szczegółowa charakterystyka

Fragment sprężyny zapinki ze stopu miedzi – zachowane 3 zwoje i fragment igły.

Miejscowość

Kosmów - okolice

Stanowisko

brak danych

Gmina

Hrubieszów

Województwo

lubelskie

Surowiec

stop miedzi

Wymiary

zachowane: dł. sprężyny – 0,80 cm, igły – 1,8 cm; śr. sprężyny – ok. 0,55 cm

Stan zachowania

fragmentaryczny

Sposób wykonania

odlew

Nr inw.

MH/A/8810/5

Literatura

Niezabitowska-Wiśniewska B. 2021, Młodszy okres przedrzymski, rzymski i wędrówek ludów – materiały do dziejów Kotliny Hrubieszowskiej / Late pre-Roman, Roman and Migration periods – materials for the history of the Hrubieszów Basin, in: B. Niezabitowska-Wiśniewska, A. Hyrchała, B. Bartecki (eds.) Odkryte. Odzyskane. Ocalone. Kolekcja zabytków z młodszego okresu przedrzymskiego, okresu rzymskiego i wędrówek ludów ze zbiorów Muzeum im. ks. Stanisława Staszica w Hrubieszowie / Unearthed. Recovered. Saved. A collection of late pre-Roman, Roman and Migration period artefacts from the Rev. Stanisław Staszic Museum in Hrubieszów, Hrubieszów, 162–163, 223, 287–288, tabl. XXXVI:412.