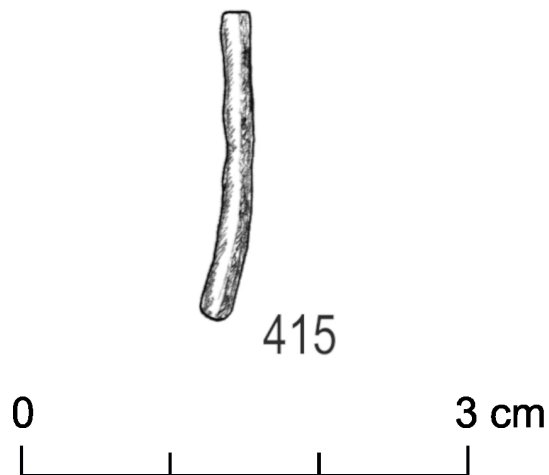


rys. B. Bartecki



Przedmiot

Fragment igły zapinki (?)

Chronologia

okres rzymski

Szczegółowa charakterystyka

Drut ze stopu miedzi, w przekroju owalny – fragment igły zapinki (?)

Miejscowość

Kosmów - okolice

Stanowisko

brak danych

Gmina

Hrubieszów

Województwo

lubelskie

Surowiec

stop miedzi

Wymiary

zachowane: dł. – 2,10 cm; śr. – ok. 0,20 cm

Stan zachowania

fragmentaryczny

Sposób wykonania

odlew

Nr inw.

MH/A/8810/9

Literatura

Niezabitowska-Wiśniewska B. 2021, Młodszy okres przedrzymski, rzymski i wędrówek ludów – materiały do dziejów Kotliny Hrubieszowskiej / Late pre-Roman, Roman and Migration periods – materials for the history of the Hrubieszów Basin, in:

B. Niezabitowska-Wiśniewska, A. Hyrczała, B. Bartecki (eds.) Odkryte. Odzyskane. Ocalone. Kolekcja zabytków z młodszego okresu przedrzymskiego, okresu rzymskiego i wędrówek ludów ze zbiorów Muzeum im. ks. Stanisława Staszica w Hrubieszowie / Unearthed. Recovered. Saved. A collection of late pre-Roman, Roman and Migration period artefacts from the Rev. Stanisław Staszic Museum in Hrubieszów, Hrubieszów, 162–163, 223, 287–288, tabl. XXXVI:415.