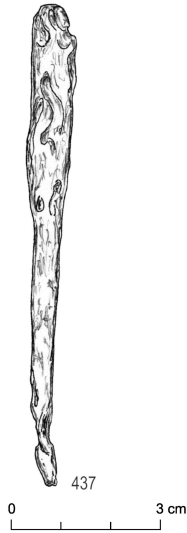




rys. B. Bartecki



Przedmiot

Krzesiwo iglicowe (?)

Chronologia

stadium B2a – faza B2/C1–C1a (?) / wczesne średniowiecze (?)

Szczegółowa charakterystyka

Przedmiot żelazny w postaci długiej, grubej sztabki, nieco rozklepanej w górnej części, w przekroju czworobocznej, zwężającej się w kierunku ostrego, lekko uszkodzonego końca. Typologia: być może krzesiwo iglicowe.

Miejscowość

Matcze

Stanowisko

41 (AZP 84-94/117)

Gmina

Horodło

Województwo

lubelskie

Surowiec

żelazo

Wymiary

dł. – 9,70 cm; szer. maksymalna – 0,90 cm; gr. maksymalna – 0,47 cm

Stan zachowania

lekko uszkodzony koniec

Sposób wykonania

odlew

Nr inw.

MH/A/8505/1

Literatura

Niezabitowska-Wiśniewska B. 2021, Młodszy okres przedrzymski, rzymski i wędrówek ludów – materiały do dziejów Kotliny Hrubieszowskiej / Late pre-Roman, Roman and Migration periods – materials for the history of the Hrubieszów Basin, in: B. Niezabitowska-Wiśniewska, A. Hyrczała, B. Bartecki (eds.) Odkryte. Odzyskane. Ocalone. Kolekcja zabytków z młodszego okresu przedrzymskiego, okresu rzymskiego i wędrówek ludów ze zbiorów Muzeum im. ks. Stanisława Staszica w Hrubieszowie / Unearthed. Recovered. Saved. A collection of late pre-Roman, Roman and Migration period artefacts from the Rev. Stanisław Staszic Museum in Hrubieszów, Hrubieszów, 170–171, 338, 342–343, tabl. XXXVIII:437.