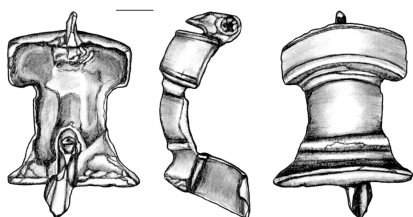




440

MUZEUM  
W HRUBIESZOWIE fot. T. Wiśniewski, rys. A. Mucha

0 3 cm

## Przedmiot

Zapinka

## Chronologia

stadium B2b (B2/C1-C1a)

## Kultura

wielbarska/grupa masłomęcka

## Szczegółowa charakterystyka

Zapinka pochodna od silnie profilowanych, dwudzielna, ze stopu miedzi. Brak sprężyny i igły; powierzchnia miejscami zniszczona. W płytce na główce pozostałość osi sprężyny zasklepiona w otworze i wycięty karb do umocowania górnej cięciwy, niezachowanej. Kabłąk uformowany z blachy, od spodu wklęsły. Na główce wydatny, szeroki grzebień z poprzecznymi żłobkami przy dłuższych krawędziach. W górnej i dolnej części kabłąka – pod grzebieniem i przy przejściu w nóżkę – poprzeczne, wąskie i niskie zgrubienia/wałki. Nóżka silnie rozszerzona na końcu z maksymalną szerokością niemal równą szerokości grzebienia. Typologia: A.V/8.128. Machajewski forma 6.

## Miejscowość

Mieniany

## Stanowisko

25 (AZP 88-94/117)

## Gmina

Hrubieszów

## Województwo

lubelskie

## **Surowiec**

stop miedzi

## **Wymiary**

dł. zachowana – 3,10 cm; szer. grzebienia – 1,90 cm, kabłąka – 1,15 cm, nóżki – 2,00 cm

## **Stan zachowania**

niekompletna - brak sprężyny i igły

## **Sposób wykonania**

odlew

## **Nr inw.**

MH/A/8887

## **Literatura**

Niezabitowska-Wiśniewska B. 2021, Młodszy okres przedrzymski, rzymski i wędrówek ludów – materiały do dziejów Kotliny Hrubieszowskiej / Late pre-Roman, Roman and Migration periods – materials for the history of the Hrubieszów Basin, in: B. Niezabitowska-Wiśniewska, A. Hyrczała, B. Bartecki (eds.) Odkryte. Odzyskane. Ocalone. Kolekcja zabytków z młodszego okresu przedrzymskiego, okresu rzymskiego i wędrówek ludów ze zbiorów Muzeum im. ks. Stanisława Staszica w Hrubieszowie / Unearthed. Recovered. Saved. A collection of late pre-Roman, Roman and Migration period artefacts from the Rev. Stanisław Staszic Museum in Hrubieszów, Hrubieszów, 172–173, 221, 240–241, ryc. 19:440, tabl. XXXIX:440.