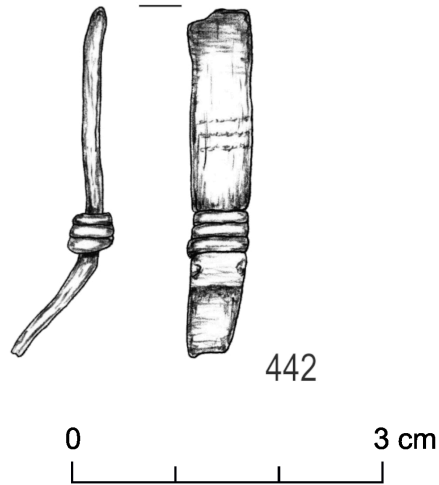




IM. KS. STANISŁAWA SPASZCZA
W HRUBIESZOWIE rys. B. Bartecki



Przedmiot

Zapinka

Chronologia

stadium C1a - faza C2

Kultura

wielbarska/grupa masłomęcka

Szczegółowa charakterystyka

Fragment zapinki kuszowatej z podwiniętą nóżką, zapewne dwudzielnej, ze stopu miedzi. Zachowana dolna część kabłąka i górna część nóżki. Kabłąk z dość szerokiej, płaskiej od spodu taśmy, w przekroju w przybliżeniu półokrągły; profilowany, ze słabo czytelnym, czworobocznym polem metopowym w dolnej części ozdobionym trzema poprzecznymi żłobkami. Krawędzie kabłąka powyżej metopy bardzo delikatnie fasetowane. Nóżka taśmowata, nieznacznie zwężająca się w kierunku uszkodzonego końca; delikatnie profilowana, z zatartą metopą w górnej części, ozdobioną dwiema (?) poprzecznymi liniami rytymi i półksiężycowatymi wycięciami po bokach. Z drucikowatego zaczepu pochewki zachowane trzy zwoje cienkiego, rozklepanego drutu ściśle owinięte wokół podstawy kabłąka. Typologia: A.VI/1, prawdopodobnie A.161-162.

Miejscowość

Mieniany

Stanowisko

25 (AZP 88-94/117)

Gmina

Hrubieszów

Województwo

lubelskie

Surowiec

stop miedzi

Wymiary

dł. zachowana – 3,40 cm; szer. kabłąka – 0,60–0,62 cm, nóżki – 0,41–0,55 cm

Stan zachowania

niekompletna

Sposób wykonania

odlew

Nr inw.

MH/A/8889

Literatura

Niezabitowska-Wiśniewska B. 2021, Młodszy okres przedrzymski, rzymski i wędrówek ludów – materiały do dziejów Kotliny Hrubieszowskiej / Late pre-Roman, Roman and Migration periods – materials for the history of the Hrubieszów Basin, in: B. Niezabitowska-Wiśniewska, A. Hyrchała, B. Bartecki (eds.) Odkryte. Odzyskane. Ocalone. Kolekcja zabytków z młodszego okresu przedrzymskiego, okresu rzymskiego i wędrówek ludów ze zbiorów Muzeum im. ks. Stanisława Staszica w Hrubieszowie / Unearthed. Recovered. Saved. A collection of late pre-Roman, Roman and Migration period artefacts from the Rev. Stanisław Staszic Museum in Hrubieszów, Hrubieszów, 172–173, 221, 249, tabl. XXXIX:442.