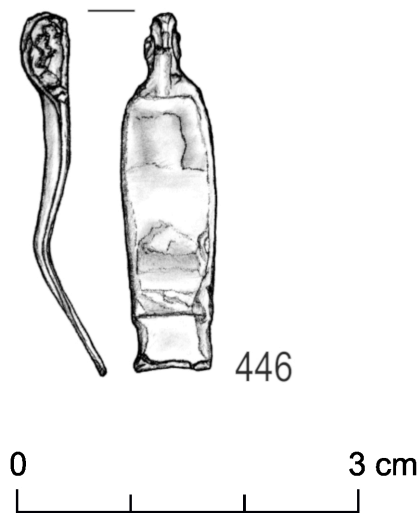




rys. A. Mucha



Przedmiot

Zapinka

Chronologia

późny okres rzymski / wczesna faza okresu wędrówek ludów

Szczegółowa charakterystyka

Silnie odkształcony, krótki kabłąk zapinki kuszowatej z podwiniętą nóżką, dwudzielnej, ze stopu miedzi. Wykonany z szerokiej, płaskiej i cienkiej taśmy; nieprofilowany, w górnej i dolnej części ozdobiony pojedynczą linią rytą. W otworze w płytce na główce fragment żelaznej (?) osi sprężyny. Zachowane przewężenie pomiędzy kabłąkiem a nóżką, w miejscu mocowania niezachowanej pochewki. A.VI/1.

Miejscowość

Mieniany

Stanowisko

25 (AZP 88-94/117)

Gmina

Hrubieszów

Województwo

lubelskie

Surowiec

stop miedzi, żelazo (?)

Wymiary

dł. zachowana – 3,10 cm; szer. – 0,73–0,82 cm

Stan zachowania

niekompletna

Sposób wykonania

odlew

Nr inw.

MH/A/8897

Literatura

Niezabitowska-Wiśniewska B. 2021, Młodszy okres przedrzymski, rzymski i wędrówek ludów – materiały do dziejów Kotliny Hrubieszowskiej / Late pre-Roman, Roman and Migration periods – materials for the history of the Hrubieszów Basin, in: B. Niezabitowska-Wiśniewska, A. Hyrczała, B. Bartecki (eds.) Odkryte. Odzyskane. Ocalone. Kolekcja zabytków z młodszego okresu przedrzymskiego, okresu rzymskiego i wędrówek ludów ze zbiorów Muzeum im. ks. Stanisława Staszica w Hrubieszowie / Unearthed. Recovered. Saved. A collection of late pre-Roman, Roman and Migration period artefacts from the Rev. Stanisław Staszic Museum in Hrubieszów, Hrubieszów, 174–175, 222, tabl. XXXIX:446.