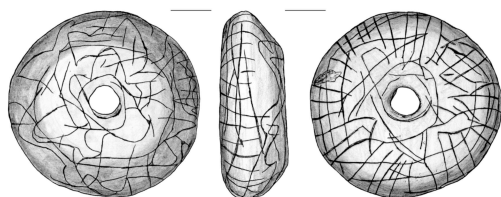




459



fol. T. Wórniewski, rys. B. Bartecki

0 3 cm

Przedmiot

Przęślik

Chronologia

okres rzymski

Szczegółowa charakterystyka

Przęślik gliniany. Stożkowaty, niski, z płaską podstawą i także płasko ściętym wierzchołkiem. Wszystkie powierzchnie pokryte rytym ornamentem w postaci gęsto rozmieszczonych i krzyżujących się ze sobą linii prostych, falistych i zygzakowatych. Typologia: Magomedov typ B122b.

Miejscowość

Moroczyn

Stanowisko

brak danych

Gmina

Hrubieszów

Województwo

lubelskie

Surowiec

glina

Wymiary

śr. - 4,30 cm; wys. - 1,50 cm

Stan zachowania

dobry

Sposób wykonania

lepienie, wpał

Nr inw.

MH/A/4224

Literatura

Niezabitowska-Wiśniewska B. 2021, Młodszy okres przedrzymski, rzymski i wędrówek ludów - materiały do dziejów Kotliny Hrubieszowskiej / Late pre-Roman, Roman and Migration periods - materials for the history of the Hrubieszów Basin, in: B. Niezabitowska-Wiśniewska, A. Hyrczała, B. Bartecki (eds.) Odkryte. Odzyskane. Ocalone. Kolekcja zabytków z młodszego okresu przedrzymskiego, okresu rzymskiego i wędrówek ludów ze zbiorów Muzeum im. ks. Stanisława Staszica w Hrubieszowie / Unearthed. Recovered. Saved. A collection of late pre-Roman, Roman and Migration period artefacts from the Rev. Stanisław Staszic Museum in Hrubieszów, Hrubieszów, 178-179, 346-347, 349, ryc. 101:459, tabl. XL:459.