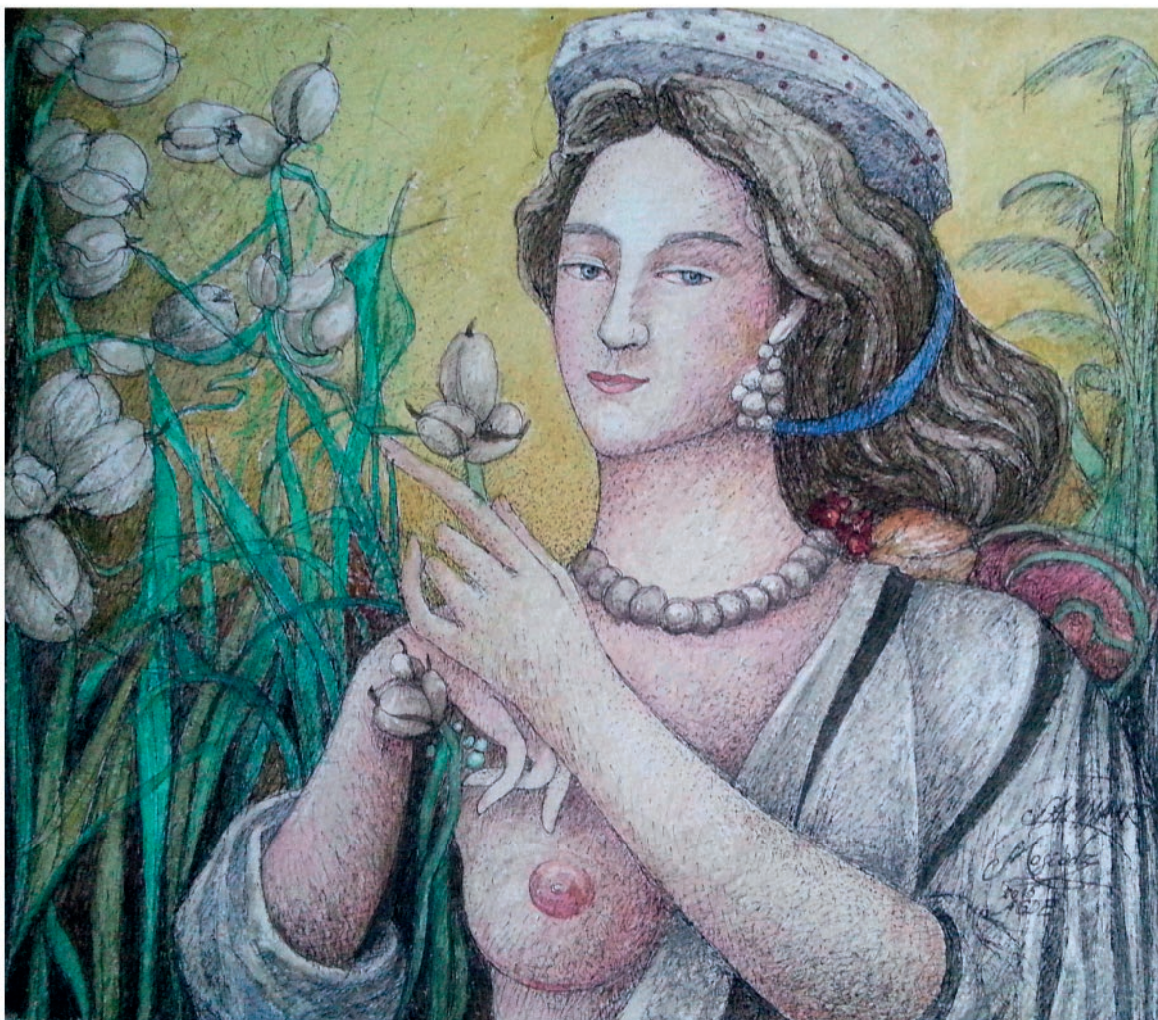


| CZAS IDYLLI |



| WSPOMNIENIE LETNIE Z AGDE |
akwarela, papier 40x48 cm, 2015, kolekcja prywatna

Zofia Grażyna Sammarro-Mosiądz

| CZAS IDYLLI |





| MUZYKUJĄCA |

akwarela, papier 81x65 cm, 2001, kolekcja prywatna

„CZAS IDYLLI” ZAPROSZENIE, POKUSA, MARZENIE...

„Ach ponad nudy, ponad zgryzoty,
Którymi życie jak mgłą się zmaça,
Szczęsny, kto wzbil się śmiałymi loty,
W pogodne kraje światła i słońca”

Charles Baudelaire, fragment wiersza „Wzlot”
z tomu „Kwiaty zła”, tłum. Antoni Lange, Adam M-ski

„Czas idylli” oferuje nam Zofia Grażyna Sammarro-Mosiądz w swojej wszechstronnej twórczości artystycznej oraz na wystawie czasowej o tym samym tytule, którą z dumą i radością prezentujemy w Muzeum im. ks. Stanisława Staszica w Hrubieszowie, mieście, w którym artystka spędziła wczesną młodość i gdzie ukończyła Liceum Ogólnokształcące im. Stanisława Staszica. Poprzednia wystawa malarki w rodzinnej miejscowości odbyła się w 1998 r., zatem ta prezentowana obecnie stwarza możliwość powrócenia do znanych dzieł, ale i poznania nowych, które sukcesywnie powiększają dorobek twórczy Zofii Grażyny Sammarro-Mosiądz, przysparzając kolejnych miłośników i powiększając grono kolekcjonerów Jej sztuki. „Czas idylli” to również tytuł jednego z obrazów malarki, wspólnie z którą uznałyśmy, że to dobra nazwa dla wystawy, z wielu różnych względów. Jednym z nich jest współczesny sposób postrzegania i traktowania czasu. Przyłgnęły bowiem do niego głównie negatywne skojarzenia: mówimy o czasie apokaliptycznym, czasie zemsty, czasie zagłady, czasie najwyższym, goniącym nas lub uciekającym nam, o walce z czasem, o jego nieubłaganym upływie i o tym, że każdy człowiek ma wyznaczony czas swojego życia. Dlaczego zatem nie czas idylli jako remedium, jako propozycja spojrzenia na czas nieco przychylniej? Pogodzenie się z jego upływem pozwala dostrzec, że idylla nie jest stanem nieosiągalnym, że można w nią zamienić wiele chwil, do których na ogół nie przywiązujemy wagi.

Współczesny świat być może zbyt mocno przyzwyczaił nas do skrajności w jakie ma tendencje do popadania. Jedną z nich jest ustawiczna rywalizacja dobra i zła. Mało kto chce zauważyć, że pomiędzy ów skrajnymi biegunami jest przestrzeń, która nie jest próżnią, a nazywa się – zgodnie z filozofią starożytnych Greków - złotym środkiem (gr. aurea mediocritas). Idylla nie oznacza nieskończonej sielanki, to jednak do nas należy decyzja, czy w życiu przywiązujemy większą uwagę do udręk czy uciech.

„Lubię tych nagich epok bawić się wspomnieniem”, chciałoby się przytoczyć tytuł i zarazem pierwszy wers wiersza Charlesa Budelaira'a, kiedy patrzy się na portrety kobiet, których nagie ciała uwidaczniają się spod osłaniających je, przezroczystych ubrań. Zofia Grażyna Sammarro-Mosiądz czerpie wytrwale i inteligentnie z bogatego dorobku historii sztuki świata. W jej twórczości odnajdziemy nawiązania do sztuki wszystkich epok od starożytności po współczesność. Ostatnimi czasy fascynuje się sztuką japońską. Wszystkie te inspiracje przetwarza, nadając swoim dziełom indywidualny, charakterystyczny rys. Wpływ muzyki i poezji na twórczość malarki to kolejna wyraźnie widoczna cecha. Jej obrazy to wytrawne kompozycje, starannie ułożone wersy narracyjne, okraszone rysem improwizacji, elementami frywolnej wręcz zalotności, ale i nie pozbawione przeświadczenia o nieuniknionej przemijalności i ulotności ukazanych scen, chwil oraz osób. Pośród grona kobiet i mężczyzn „nie z tego świata”, faunów, nimf i boginek, pojawiają się często autentyczne osoby, których losy to przeplatające się – jak u każdego z nas – wzloty i upadki, radości i tragedie. Historia sztuki, muzyka i poezja są ważnymi odniesieniami w twórczości Zofii Grażyny Sammarro-Mosiądz, ale nie można zapominać o najważniejszym źródle, jakim jest własna wrażliwość malarki, duchowość i wynikające z nich spojrzenie na świat. To właśnie stanowi o doborze tematów dzieł oraz sposobie i stylu ich realizacji. A styl ten jest wyjątkowy, łączący dekoracyjność z finezją, wyrafinowaną linię ze zrównoważoną kolorystyką.

Martwe natury to kolejny temat chętnie podejmowany przez Zofię Grażynę Sammarro-Mosiądz. Są to kunsztowne kompozycje, pełne owoców, warzyw, finezyjnych karafek, dzbanów, koszy, przy których czasem przysiadają ptaki, niekiedy czai się niesforny kot lub nadlatuje gigantycznych, zaskakujących wręcz rozmiarów komar.

Sztukę – kiedy już decydujemy się na obcowanie z nią – zawsze najpierw widzimy, następnie odczuwamy. Nie zawsze rozumiemy. Często jednak ważniejsze od jej zrozumienia jest to, czy zabieramy ją ze sobą do domu, do snu, do życia, by dzięki jej przeżywaniu doświadczyć czasu idylli.

Dorota Grzymała

| PORTRETY I SCENY CZASU IDYLLI |



| BARRY LYNDON |

technika mieszana, papier jedwabny naklejony na płótno, 114x140 cm, 2006

„Dopiero po dłuższym kontakcie z kobietami z obrazów Grażyny Zofii Mosiądz, po zaakceptowaniu ich charakterystycznej stylistyki, pozwalającej nieomylnie wydobyc prace artystki z tłumu dzieł innych twórców, dojrzewamy do zrozumienia tego wszystkiego, co kryje się pod ich wyjątkowo efektownym naskórkiem estetycznym.”

Lechosław Lameński, „Baśniowy świat malarstwa Grażyny Zofii Mosiądz”, katalog wystawy „Wokół Gabrielle d’Estrées”, Muzeum Zamojskich w Kozłówcze, Kozłówka 2010.



| AFRODYTA I GARFIELD |

akwarela, papier naklejony na płótno 81x65 cm, 2014



| **ARTEMIDA** |

akwarela, papier naklejony na płótno 81x65 cm, 2015



| **PORTRET Z GRANATEM** |

akwarela, papier naklejony na płótno 73x60 cm, 1991



| **W HOŁDZIE DLA JANA SEBASTIANA BACHA** |

akwarela, papier naklejony na płótno 114x146 cm, 1988, kolekcja prywatna

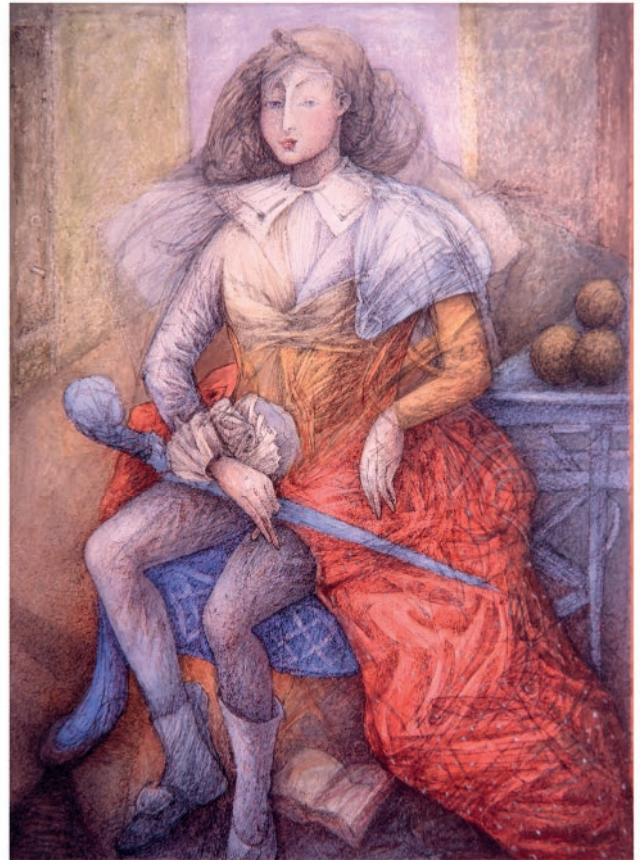


| **SEN O BAROKU II** |

akwarela, papier naklejony na płótno 73x100 cm, 1993



| **Z CYKLU „FORTUNA”** |
akwarela, papier 92x65 cm, ca. 1997, kolekcja prywatna



| **Z CYKLU „ORLANDO”** |
akwarela, papier naklejony na płótno 73x60 cm, 2000, kolekcja prywatna



| **TANIEC EURYDYKI** |

akwarela, papier naklejony na płótno 73x54 cm, 1990, kolekcja prywatna



| ŹRÓDŁO |
olej, płótno 130x162 cm, 2012



| **POETKA** |

akwarela, papier naklejony na płótno 73x60 cm, 2005



| **LATO W ETRETA** |

akwarela, papier naklejony na płótno 92x73 cm, 2016



| **RÓWNOWAGA W ZAMYŚLENIU** |

akwarela, papier naklejony na płótno 73x54 cm, 2012, kolekcja prywatna



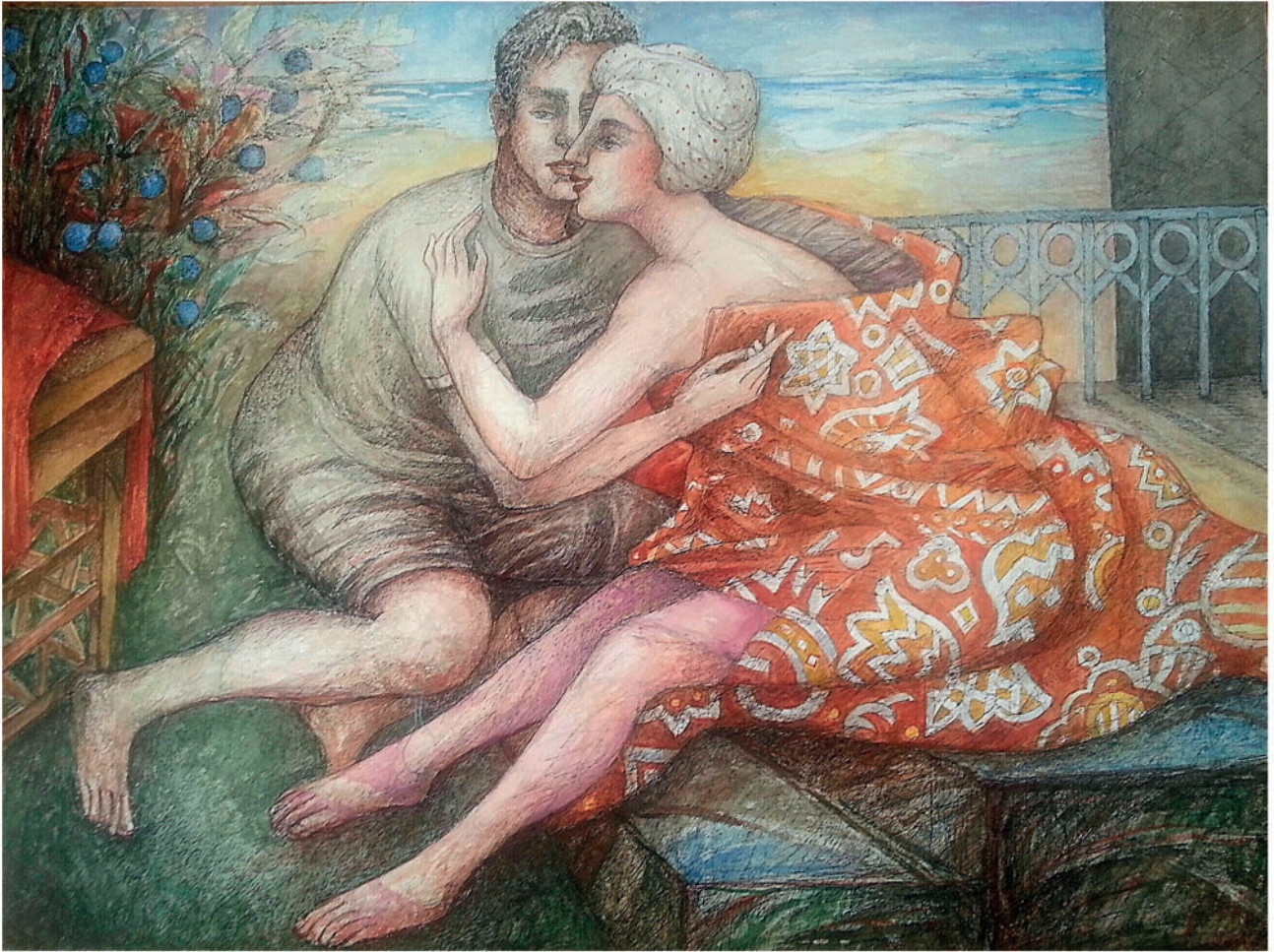
| **KOZIOROŻEC** |

akwarela, papier naklejony na płótno 61x50 cm, ca. 1995,
kolekcja prywatna



| **SEN O BAROKU I** |

akwarela, papier naklejony na płótno 100x73 cm, 2008,
kolekcja prywatna



| **LATO W DEAUVILLE** |
akwarela, papier naklejony na płótno 81x100 cm, 2014



| **PIĘKNA, WALECZNA HIMEKO LUB KSIĘŻNICZKA SŁOŃCA** |
akwarela, papier naklejony na płótno 81x65 cm, 1991, kolekcja prywatna



| **BŁĘKITNY PTAK** |

akwarela, papier naklejony na płótno 77x57 cm, 1986, kolekcja prywatna



| **CZAS POEZJI** |

akwarela, papier naklejony na płótno 50x61 cm, 2000, kolekcja prywatna



| **BACHANALIA** |

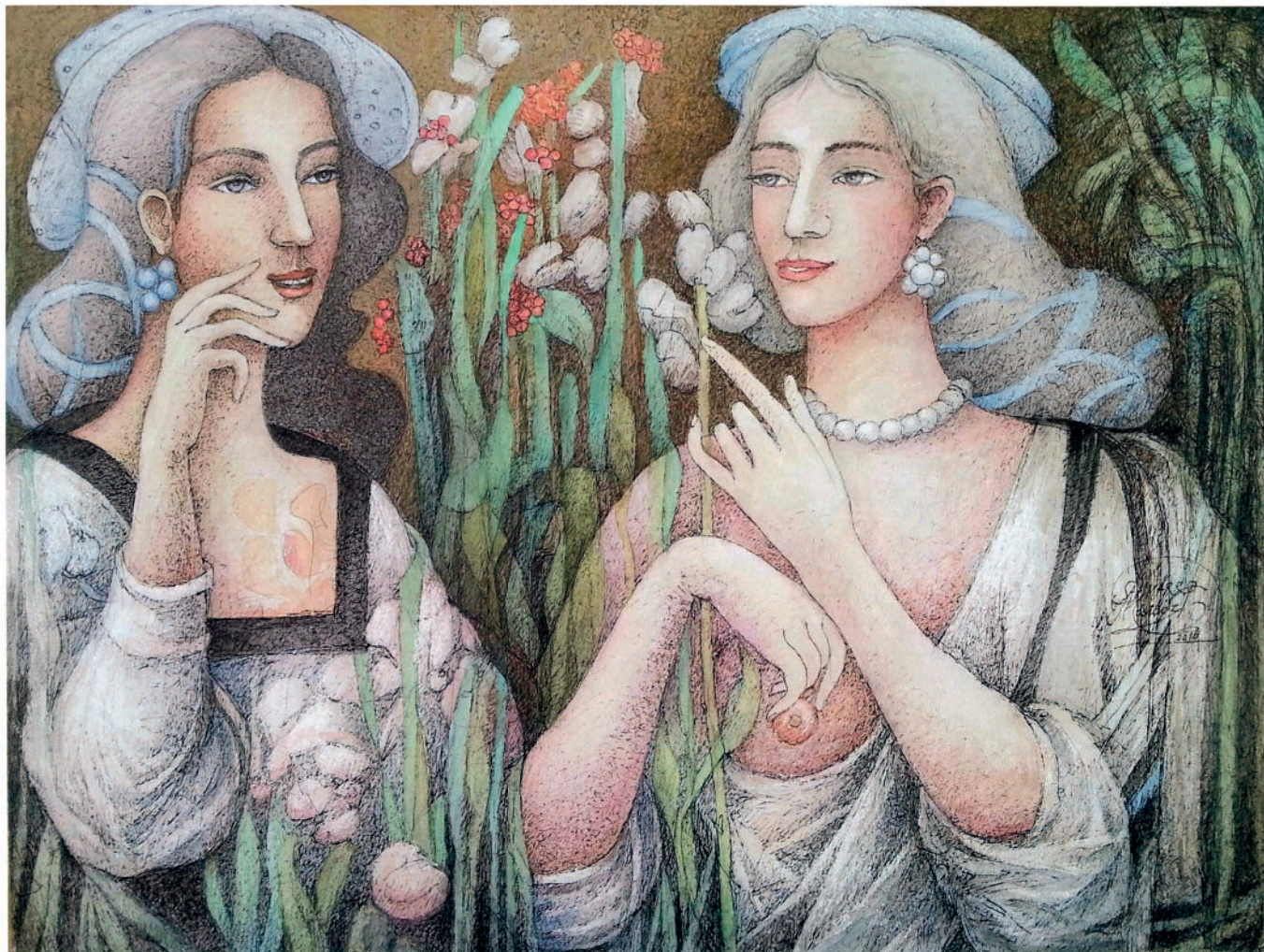
akwarela, papier 65x54 cm, ca.1996, kolekcja prywatna



| POKUSA |
olej, płótno 116x89 cm, 2006



| **W MUZYCE BAROKU** |
olej, płótno 130x162 cm, 2016



| HESPERYDY |

akwarela, papier naklejony na płótno 60x73 cm, 2017



| **BAL W WENECJI** |

akwarela, papier naklejony na płótno 73x54 cm, 2011



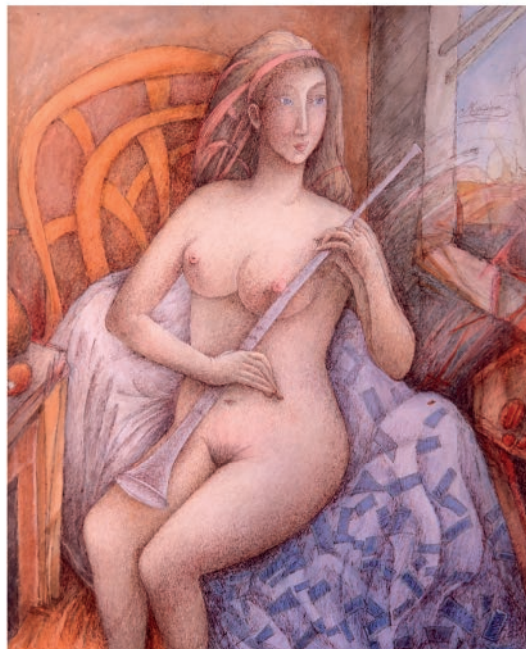
| **ATELIER MODY** |
akwarela, papier 33x41 cm, 2015



| **POETA I MUZA** |
akwarela, papier 33x41 cm, 2015



| **TANCERKA Z WENECJI** |
akwarela, papier 92x65 cm, 1993, kolekcja prywatna



| **FLECISTKA** |
akwarela, papier 65x54 cm, 2001, kolekcja prywatna



| **ZŁOTE JABŁKA HERY** |
olej, płótno 55x46 cm, 1993



| **ODPOCZYNEK** |
akwarela, papier 65x54 cm, 2001, kolekcja prywatna



| GALATEA LUB NIMFA MORSKA |
akwarela, papier 65x50 cm, 1995, kolekcja prywatna



| **MEDEA LUB CZARODZIEJKA** |
olej, płótno 114x146 cm, 1989



| **POETYCKIE ZAMYŚLENIE** |
akwarela, papier naklejony na płótno, 1991, kolekcja prywatna



| W RENESANSIE |

akwarela, papier naklejony na płótno 73x60 cm, 1991, kolekcja prywatna



| **W HOŁDZIE MOZARTOWI** |
olej, płótno 100x81 cm, 1994, kolekcja prywatna



| **POEZJA LUB ZAMYŚLENIE** |
olej, płótno 116x89 cm, 1994



| **MARZYCIELKA** |
akwarela, papier naklejony na płótno 81x65 cm, 2018



| **POKUSA II** |
olej, płótno 116x89 cm, 2006



| **MINERWA** |

akwarela, papier naklejony na płótno 116x81 cm, 2015



RENEANS WŁOSKI LUB KYRENE – NIMFA I
technika malowania na jedwabiu, 176x42 cm, 2003



RENEANS WŁOSKI LUB KYRENE – NIMFA II
technika malowania na jedwabiu, 176x42 cm, 2003



| **JACQUILINE** |

akwarela, papier naklejony na płótno 116x89 cm, 1984, kolekcja prywatna



| **WOJOWNICZKA** |

akwarela, papier naklejony na płótno 65x81 cm, 1992, kolekcja prywatna



| PEGAZ II |

akwarela, papier naklejony na płótno 50x61 cm, 1996, kolekcja prywatna



| **OTELLO I** |

(fragment poliptyku)

technika mieszana, papier naklejony na płótno 92x73 cm, 2004



| **OTELLO II** |

(fragment poliptyku)

technika mieszana, papier naklejony na płótno 92x73 cm, 2004



| **OTELLO III** |

(fragment poliptyku) technika mieszana,
papier naklejony na płótno 92x73 cm, 2004, kolekcja prywatna

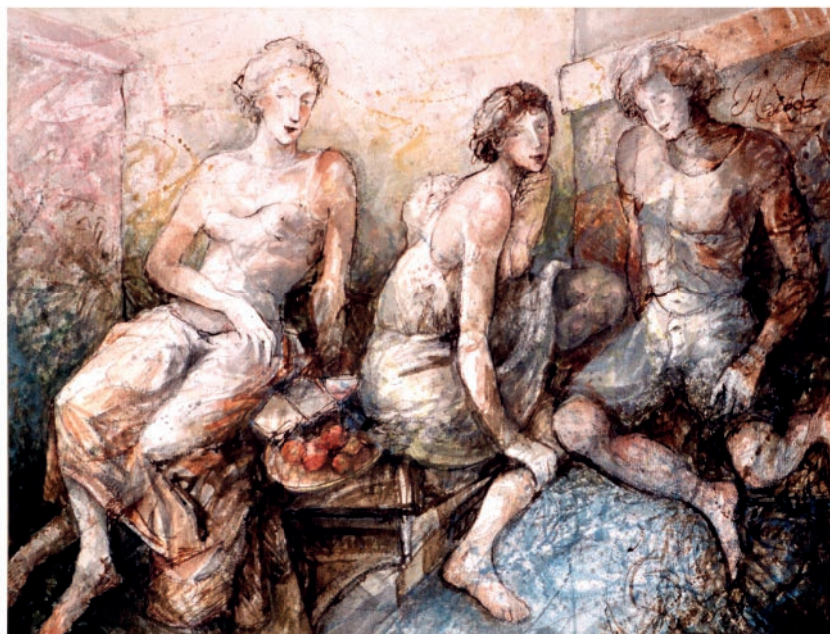


| **OTELLO IV** |

(fragment poliptyku) technika mieszana,
papier naklejony na płótno 92x73 cm, 2004



| **WĘDRÓWKA** |
olej, płótno 130x162 cm, 1999



| **ŹRÓDŁO** |
akwarela lawowana tuszem, papier naklejony na płótno 54x73 cm, 2006



| **AMAZONKI I** |

technika mieszana, papier naklejony na płótno 81x100 cm, 2001

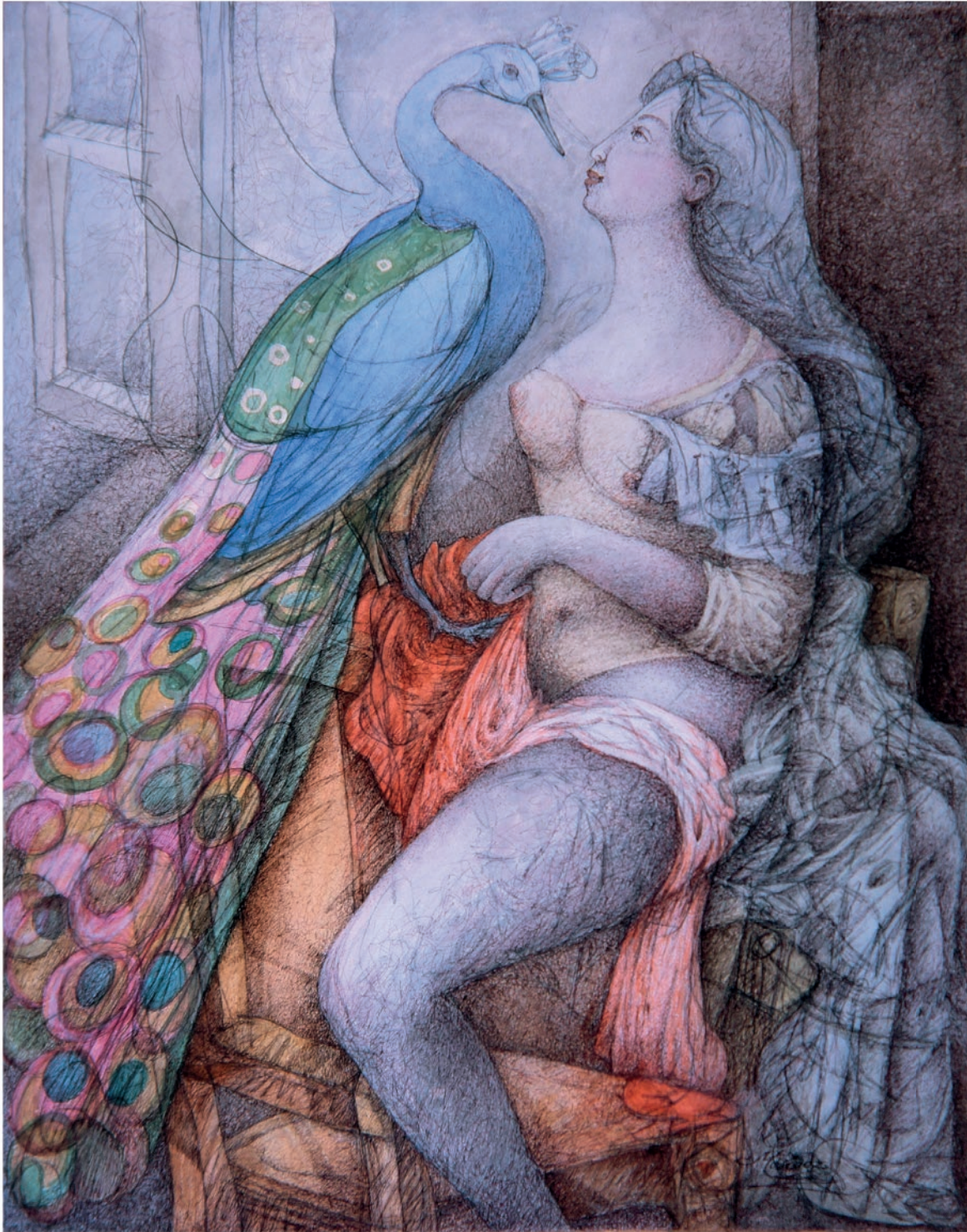


| **AMAZONKI II** |

technika mieszana, papier naklejony na płótno 81x100 cm, 2001



| TYCIAN |
olej, płótno 81x100 cm, ca. 1990



| **FANTASMAGORIE Z PAWIEM** |

akwarela, papier naklejony na płótno 92x73 cm, 2006, kolekcja prywatna



| **SERENADA** |

akwarela, papier naklejony na płótno 60x73 cm, 1989, kolekcja prywatna



| **O ŚWICIE** |

akwarela, papier naklejony na płótno 81x100 cm, 1995, kolekcja prywatna



| POKUSA |

akwarela, papier naklejony na płótno 114x142 cm, 1990, kolekcja prywatna



| **MADAME BUTTERFLY** |

akwarela, papier naklejony na płótno 81x65 cm, 1997, kolekcja prywatna



| MEDEA |

akwarela, papier naklejony na płótno 81x65 cm, 1999, kolekcja prywatna



| Z CYKLU „ZABAWY COLLIN MAYARD” |
akwarela, papier naklejony na płótno 97x130 cm, 1990



| **Z CYKLU „WĘDRÓWKA”** |

akwarela, papier naklejony na płótno 65x81 cm, 2003, kolekcja prywatna



| **O ŚWITANIU** |

akwarela, papier naklejony na płótno 97x130 cm, 1996



| **CAPRICORNUS - RADOSNY ZNAK NA DŁUGIE DNI W ROKU** |
akwarela, papier naklejony na płótno 100x73 cm, 2007, kolekcja prywatna



| **RADOSNE POPOŁUDNIE TYCJANA W ITALII** |
olej, płótno 114x146 cm, 1988, kolekcja prywatna



| **KUSZENIE POETYCKIE** |
olej, płótno 182x196 cm, 1989



| **LETNIE POPOŁUDNIE** |

akwarela, papier naklejony na płótno 114x130 cm, 1985, kolekcja prywatna



| **MARZENIE** |

akwarela, papier 55x61 cm, 1984, kolekcja prywatna



| **WIELKI GATSBY** |

akwarela, papier naklejony na płótno 89x116 cm, 1996, kolekcja prywatna

| MARTWA NATURA |



| **WIECZÓR W WENECJI LUB ITALIA BELLA** |

olej, płótno 73x97 cm, 2015

„Symbolika trwania przez owocowanie, które prowadzi do przedłużenia egzystencji, staje się wykładnią tematyczną większości kompozycji złożonych z darów ziemi i pięknych przedmiotów, które artystka jakby uczłowiecza. W jej interpretacji wszelkie formy naczyń stanowią odwzorowanie idei kobiecości.”

Irena Huml, folder „Sofia Mosiadz”, Lublin 1995.



| **KOMPOZYCJA Z PAWIEM LUB ITALIA BELLA** |
olej, płótno 73x92 cm, 2015



| **ROZISKRZONY WIECZÓR W ITALII** |
olej, płótno 73x92 cm, 2018



| **SYMFOIA W PEŁNI LATA** |
akwarela, papier naklejony na płótno 46x50 cm, 2000



| **KOMPOZYCJA LETNIA Z CYKADĄ MORSKĄ** |
akwarela, papier 45x55 cm, 2016, kolekcja prywatna



| **KOMPOZYCJA LETNIA II** |
akwarela, papier naklejony na płótno 54x65 cm, 2000



| **KOMPOZYCJA LETNIA Z PTASZKIEM** |
akwarela, papier 42x52 cm, 2015



| **SPOKÓJ** |
olej, płótno 54x65 cm, 2006



| **KOMPOZYCJA LETNIA I** |
akwarela, papier naklejony na płótno 54x65 cm, 2000



| KRYSTAŁOWA PRZEZROCYSTOŚĆ |
akwarela, papier 54x54 cm



| **RÓWNOWAGA ŚWIADOMOŚCI Z NIEŚWIADOMOŚCIĄ** |
akwarela, papier naklejony na płótno 58x70 cm, 1993, kolekcja prywatna



| **OBFITOŚĆ JESIENI** |
akwarela, papier 50x65 cm, 1987



| **KOMPOZYCJA LETNIA** |
akwarela, papier 54x65 cm, 2015



| **WSPOMNIENIE ZNAD OCEANU** |
akwarela, papier 52x54 cm, ca. 2000, kolekcja prywatna



| **ZASKAKUJĄCA WIZYTA** |
akwarela, papier 77x81 cm, ca. 2000, kolekcja prywatna

| RYSUNKI |



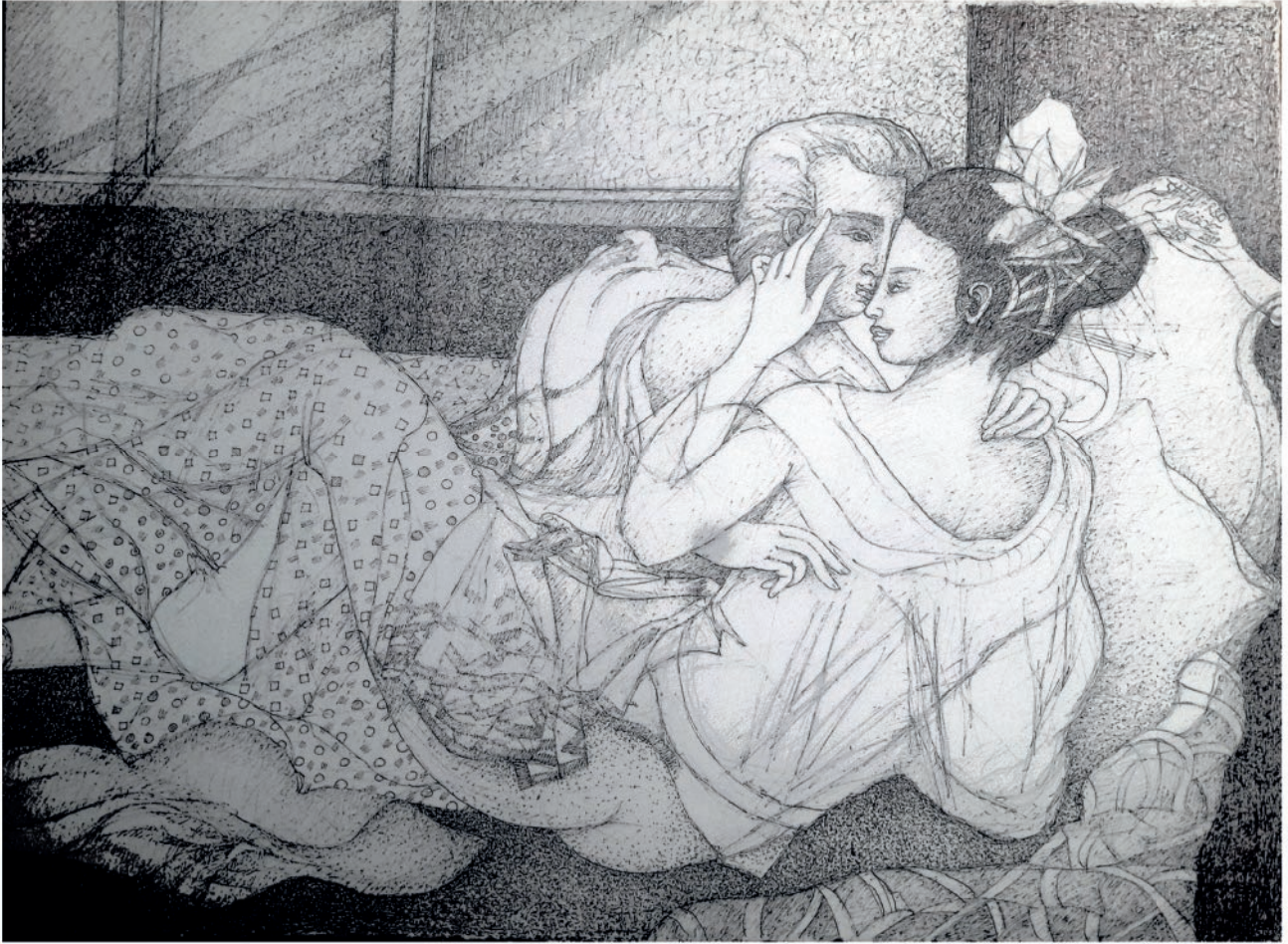
| ORCHIDEE |

rysunek rapidografem, papier naklejony na płótno 65x81 cm, 2012



| **BAL W WENECJI** |

rysunek rapidografem, papier naklejony na płótno 73x54 cm, 2011



| **PARA ZAKOCHANYCH** |

rysunek rapidografem, papier naklejony na płótno 65x81 cm, 2019



| **MINOTAUR** |

rysunek rapidografem, papier naklejony na płótno, 56x81 cm, 2019, kolekcja prywatna



| **MADAME BUTTERFLY** |

rysunek rapidografem, papier naklejony na płótno 81x65 cm, 1997



| **UDANY POŁÓW** |

rysunek ołówkiem, papier 22x33 cm, 2017



| **OBFITOŚĆ I** |

rysunek rapidografem, 40x53 cm, 2017



| **PODRÓŻ SENTYMENTALNA** |

rysunek rapidografem, papier naklejony na płótno 130x162 cm, 2019



| GRECKA BOGINI |

rysunek rapidografem, papier naklejony na płótno 92x73 cm, 2019



| UWODZENIE |

rysunek rapidografem, papier 27x22 cm, 2017

Publikacja towarzysząca wystawie twórczości Zofii Grażyny Sammarro-Mosiądz „Czas idylli”
zorganizowanej w Muzeum im. ks. Stanisława Staszica w Hrubieszowie
18 lipca – 30 września 2019

KURATOR WYSTAWY

Dorota Grzymała

WYDAWCA

Muzeum im. ks. Stanisława Staszica w Hrubieszowie
ul. 3 Maja 11, 22-500 Hrubieszów
tel. 84 696 27 83
www.muzeum-hrubieszow.com.pl



Wystawa jest wpisana w obchody 590-lecia Powiatu Hrubieszowskiego



Wystawa objęta honorowym patronatem Starosty Hrubieszowskiego Maryli Symczuk

REDAKCJA

Dorota Grzymała, Zofia Grażyna Sammarro-Mosiądz

FOTOGRAFIE

Zofia Grażyna Sammarro-Mosiądz, Michel Lebrun

Reprodukowane w publikacji obrazy są własnością następujących osób prywatnych i kolekcjonerów:
U., D. Marek, M., S. Mielniczukowie, L. Płowiecki, L., D. Bruneel, H. Drevon, F. Heim, S., P. Richou, I., M. de Valverde

PROJEKT I SKŁAD

Amadeusz Targoński
www.targonski.pl

NA OKŁADCE

„Bał w Wenecji”, akwarela, papier naklejony na płótno, 2011

Copyright by © Muzeum im. ks. Stanisława Staszica w Hrubieszowie, Zofia Grażyna Sammarro-Mosiądz
Hrubieszów 2019

ISBN 978-83-949902-2-0

Wydano przy wsparciu finansowym Państwa Maryli i Stanisława Mielniczków

DRUK I OPRAWA

Drukarnia Akapit sp. z o.o., ul. Węglowa 3, 20-481 Lublin
www.drukarniaakapit.pl